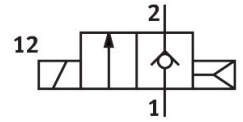
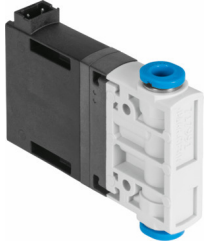


솔레노이드 밸브 MHJ9-QS-6-HF/LP

제품 번호: 567793

FESTO



데이터 시트

특징	값
밸브 기능	2/2 닫힌 상태 단안정
작동 방식	전기식
설치 폭	9 mm
정격 공칭 유량(DIN 1343에 따라 규격화됨)	160 l/min
공압식 작동 포트	QS-6
작동 전압	24V DC
작동 압력	0.05 MPa...0.4 MPa 0.5 bar...4 bar 7.25 psi...58 psi
디자인	리턴 스프링 미장착 시트 밸브
리셋 종류	공압 스프링
보호 등급	IP40
그리드 치수	9.5 mm
작동 관련 참고 사항	유량 없이 작동하지 마시오. 유량이 있는 블록 조립 시, 최대 45 °C의 주변 온도.
밀폐 원리	하드
설치 위치	입의 방향
수동 작동기	없음
구동 방식	직접
유량 방향	역방향 불가
b값	0.36
C값	0.66 l/sbar
최대 스위칭 주파수	500 Hz
0.4MPa(4bar, 58psi) 및 24V(새 제품)에서 켜지는 시간	1 ms
0.4MPa(4bar, 58psi) 및 24V(새 제품)에서 꺼지는 시간	0.4 ms
0.4MPa(4bar, 58psi) 및 48V(새 제품)에서 켜지는 시간	0.8 ms
0.4MPa(4bar, 58psi) 및 48V(새 제품)에서 꺼지는 시간	0.4 ms
0.4MPa(4bar, 58psi) 및 12V(새 제품)에서 켜지는 시간	1.3 ms
0.4MPa(4bar, 58psi) 및 12V(새 제품)에서 꺼지는 시간	0.5 ms
0.05MPa(0.5bar, 7.25psi) 및 24V(새 제품)에서 켜지는 시간	0.8 ms
0.05MPa(0.5bar, 7.25psi) 및 24V(새 제품)에서 꺼지는 시간	0.5 ms
꺼지는 시간 공차	+15 %/-25 %

특징	값
켜지는 시간 공차	+/-15 %
작동 전압 범위 DC	12 V...53 V
듀티 사이클	100%
작동 전압 관련 참고 사항	연결 라인 MHJ9-KMH-...을 사용하여서만 작동
코일 저항	2.5 Ω
작동 매체	ISO 8573-1:2010[7:4:4]에 따른 압축공기
작동/제어 매체 관련 참고사항	윤활 작동 가능하지 않음
주변 및 매체 온도 제한	스위칭 주파수에 따라 다름(다이아그램 참조)
내식성 등급 CRC	2 - 보통의 부식 부하
LABS 적합성	VDMA24364-B2-L
보관 온도	-20 °C...50 °C
허용 자석 표면 온도	120 °C
매체 온도	-5 °C...60 °C
주변 온도	-5 °C...60 °C
제품 무게	30 g
전기 연결부	2핀 커넥터 KMH
고정 방식	인라인 설치 관통 구멍 포함 옵션:
공압 연결부 1	QS-6
공압 연결부 2	QS-6
소재 관련 참고 사항	RoHS 준수
씰 소재	HNBR
하우징 소재	강화 PA
나사 소재	강철