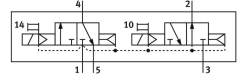
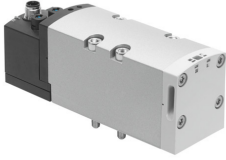


솔레노이드 밸브 VSVA-B-T32H-AD-D2-1R5L

제품 번호: 566992

FESTO



데이터 시트

특징	값
밸브 기능	2x3/2 열린/닫힌 상태 단안정
작동 방식	전기식
설치 폭	52 mm
정격 공칭 유량(DIN 1343에 따라 규격화됨)	2200 l/min
공압식 작동 포트	ISO 5599-1에 따른 연결판 사이즈 2 G3/8
작동 전압	24V DC
작동 압력	0.3 MPa...1 MPa 3 bar...10 bar
디자인	피스톤 밸브
리셋 종류	공압 스프링
인증	C-Tick c CSA us (OL) c UL us - Recognized(OL)
KC 마크	KC-EMC
CE 마크(적합성 선언 참조)	EU EMC 지침에 따름
UKCA 마크(적합성 선언 참조)	영국 규정 EMC에 따라 영국 RoHS 규정에 따라
보호 등급	IP65 NEMA 4
공칭 폭	15 mm
그리드 치수	59 mm
배기 기능	스로틀 가능 유량 조절 플레이트를 통해 개별 서브 베이스를 통해
밀폐 원리	부드러움
설치 위치	임의 방향
표준을 준수합니다	ISO 5599-1
수동 작동기	고정 잠금식 터치식
구동 방식	일차 제어됨
제어 공기 공급	내부
유량 방향	역방향 불가
커버링	포지티브 커버링

특징	값
신호 상태 디스플레이	LED
밸브 유량	3000 l/min
개별 서브 베이스의 밸브 유량	2000 l/min
공압으로 연결된 유량 밸브	2200 l/min
꺼지는 시간	35 ms
켜지는 시간	20 ms
듀티 사이클	100%
0 신호에서 최대 포지티브 테스트 펄스	1000 µs
1 신호에서 최대 네거티브 테스트 펄스	3500 µs
솔레노이드 코일당 정격 회전자 구속전류	165mA ~ 30ms
전류 강하 시 정격 전류	30ms 후 35mA
코일 특성값	24 V DC: 4.6 W
허용 전압 변동	+/- 10 %
작동 매체	ISO 8573-1:2010[7:4:4]에 따른 압축공기
작동/제어 매체 관련 참고사항	윤활 작동 가능(다른 모드에서 필요함)
내진동성	FN 942017-4 및 EN 60068-2-6에 의거하여 심각도 2로 운송 적용 검사
내충격성	FN 942017-5 및 EN 60068-2-27에 따라 심각도 2로 충격 검사
내식성 등급 CRC	0 - 부식 스트레스 없음
LABS 적합성	VDMA24364-B1/B2-L
매체 온도	-5 °C...50 °C
상대 습도	0 - 90 %
제어 매체	ISO 8573-1:2010[7:4:4]에 따른 압축공기
주변 온도	-5 °C...50 °C
제품 무게	740 g
전기 연결부	3핀 M12x1 중앙 플러그 원형 타입
고정 방식	연결판에
공압 연결부 1	ISO 5599-1에 따른 연결판 사이즈 2
공압 연결부 2	ISO 5599-1에 따른 연결판 사이즈 2
공압 연결부 3	ISO 5599-1에 따른 연결판 사이즈 2
공압 연결부 4	ISO 5599-1에 따른 연결판 사이즈 2
공압 연결부 5	ISO 5599-1에 따른 연결판 사이즈 2
소재 관련 참고 사항	RoHS 준수
씰 소재	FPM HNBR NBR
하우징 소재	알루미늄 다이 캐스트 PA
나사 소재	강철 아연 도금