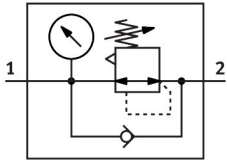
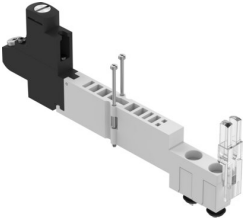


조절기 플레이트 VMPA1-B8-R2-M5-06

제품 번호: 564912



데이터 시트

특징	값
설치 폭	10.5 mm
설치 위치	임의 방향
공압 수직 적재	2의 압력 조절기
컨트롤러 기능	출구 압력, 일정 이차 배기 있음
압력 조절 범위	2 bar...6 bar
입력 압력 1	0.5 bar...10 bar
작동 매체	ISO 8573-1:2010[7:4:4]에 따른 압축공기
작동/제어 매체 관련 참고사항	윤활 작동 가능(다른 모드에서 필요함)
내식성 등급 CRC	1 - 낮은 부식 부하
LABS 적합성	VDMA24364-B1/B2-L
보호 등급	IP65 IEC 60529에 따름
주변 온도	-5 °C...50 °C
최대 조임 토크	0.25 Nm
제품 무게	73.8 g
수직 적재 고정 방식	매니폴드 서브 베이스에
압력계 연결부	M5
소재 관련 참고 사항	RoHS 준수
조작부 소재	PA
씰 소재	NBR
컨트롤러 하우징 소재	PA