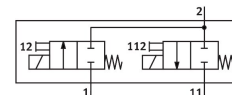
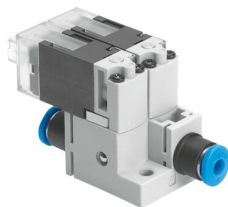


# 진공 밸브

## MHA1-2X2/2G-1,5-3-3-3

제품 번호: 562051

FESTO



## 데이터 시트

특징	값
밸브 기능	2x2/2 닫힌 상태 단안정
작동 방식	전기식
설치 폭	20 mm
정격 공칭 유량(DIN 1343에 따라 규격화됨)	30 l/min
공압식 작동 포트	QS-3
작동 전압	24V DC
작동 압력	0 bar...1.5 bar
리셋 종류	기계식 스프링
보호 등급	IP40
CE 마크(적합성 선언 참조)	EU EMC 지침에 따름 EU RoHS 지침에 따름
UKCA 마크(적합성 선언 참조)	영국 규정 EMC에 따라 영국 RoHS 규정에 따라
공칭 폭	1.5 mm
그리드 치수	20 mm
배기 기능	유량 제어 불가
밀폐 원리	부드러움
설치 위치	임의 방향
수동 작동기	터치식
구동 방식	직접
유량 방향	역방향 불가
신호 상태 디스플레이	LED
작동 압력, 가역식	-0.95 bar...0 bar
진공 적합성	예
정격 유량(DIN 1343에 따라 규격화됨)	30 l/min
최대 스위칭 주파수	10 Hz
꺼지는 시간	6 ms
켜지는 시간	6 ms
듀티 사이클	100%
코일 특성값	24V DC: 저전류상 0.7W, 고전류상 3.0W
허용 전압 변동	+/- 10 %
작동 매체	ISO 8573-1:2010[7:4:4]에 따른 압축공기

특징	값
작동/제어 매체 관련 참고사항	윤활 작동 가능(다른 모드에서 필요함)
내진동성	FN 942017-4 및 EN 60068-2-6에 의거하여 심각도 2로 운송 적용 검사
내충격성	FN 942017-5 및 EN 60068-2-27에 따라 심각도 2로 충격 검사
내식성 등급 CRC	2 - 보통의 부식 부하
LABS 적합성	VDMA24364-B2-L
보관 온도	-20 °C...60 °C
매체 온도	-5 °C...50 °C
주변 온도	-5 °C...50 °C
제품 무게	30.6 g
최대 라인 길이	30m
전기 연결부	커넥터 KMH
고정 방식	관통 구멍 포함
공압 연결부 1	QS-3
공압 연결부 11	QS-3
공압 연결부 2	QS-3
소재 관련 참고 사항	RoHS 준수
씰 소재	FPM HNBR NBR
하우징 소재	강화 PA PPS 강화
나사 소재	강철