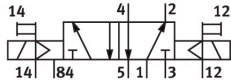
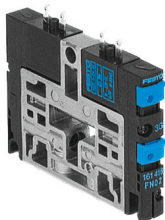


솔레노이드 밸브

CPV10-M1H-5JS-K-M7

제품 번호: 559644

FESTO



데이터 시트

특징	값
밸브 기능	5/2 쌍안정
작동 방식	전기식
밸브 크기	10 mm
정격 공칭 유량(DIN 1343에 따라 규격화됨)	400 l/min
공압식 작동 포트	M7
작동 전압	24V DC
작동 압력	-0.09 MPa...1 MPa -0.9 bar...10 bar
디자인	피스톤 밸브
보호 등급	IP65
공칭 폭	4 mm
배기 기능	유량 제어 불가
밀폐 원리	부드러움
설치 위치	임의 방향
수동 작동기	고정 잠금식 터치식
구동 방식	일차 제어됨
제어 공기 공급	외부 내부
유량 방향	역방향 불가
커버링	포지티브 커버링
파일럿 압력	0.3 MPa...0.8 MPa
제어 압력	3 bar...8 bar
b값	0.4
C값	1.6 l/sbar
스위칭 시간	10 ms
듀티 사이클	유지전류 감소와 연계하여 100%
소비 전력	0.46 W
0 신호에서 최대 포지티브 테스트 펄스	1400 µs
1 신호에서 최대 네거티브 테스트 펄스	700 µs
작동 매체	ISO 8573-1:2010[7:4:4]에 따른 압축공기
작동/제어 매체 관련 참고사항	윤활 작동 가능(다른 모드에서 필요함)

특징	값
내식성 등급 CRC	2 - 보통의 부식 부하
LABS 적합성	VDMA24364-B1/B2-L
보관 온도	-20 °C...40 °C
매체 온도	-5 °C...50 °C
주변 온도	-5 °C...50 °C
제품 무게	70 g
고정 방식	관통 구멍 포함
제어 공기 연결부 12/14	통합 연결부
제어 배기 연결부 82/84	일괄 연결
공압 연결부 1	압력 분리가 포함된 통합 연결부
공압 연결부 11	압력 분리가 포함된 통합 연결부
공압 연결부 2	M7
공압 연결부 3/5, 병합	일괄 연결
공압 연결부 4	M7
소재 관련 참고 사항	RoHS 준수
씰 소재	HNBR NBR
하우징 소재	알루미늄 다이 캐스트 황동 POM PPS 강철