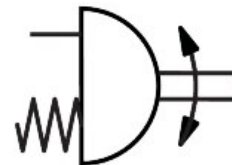
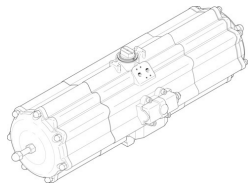


반회전 드라이브 DAPS-2880-090-RS2-F16-T6

제품 번호: 553209

FESTO



데이터 시트

특징	값
밸브 액추에이터 사이즈	2880
플랜지 드릴 패턴	F16
회전각	90 deg
0°에서 최종 위치 조정 범위	-5 deg...5 deg
공칭 회전 각도에서 최종 위치 조정 범위	85 deg...95 deg
축 연결부 깊이	49.5 mm
앵글 시트 피팅 쪽 연결부 표준	ISO 5211
완충, 완충장치, 쿠션	쿠션 없음
설치 위치	임의 방향
작동 방식	단동
디자인	스카치 요크 시스템
위치 인식	없음
닫히는 방향	우측으로 닫힘
표준에 부합하는 밸브 연결부	VDI/VDE 3845 (NAMUR)
안전 무결성 기준 (Safety Integrity Level: SIL)	최대 SIL 2 Low Demand mode
스프링 장력 연결 압력	0.35 MPa 3.5 bar
작동 압력	0.35 MPa...0.84 MPa 3.5 bar...8.4 bar
공칭 작동 압력	0.56 MPa
정격 작동 압력	5.6 bar
0.6MPa(6bar, 87psi)에서 최대 회전 주파수	1 Hz
CE 마크(적합성 선언 참조)	EU 방폭 지침(ATEX)에 따름
UKCA 마크(적합성 선언 참조)	영국 방폭 규정에 따라
방폭	구역 1(ATEX) 구역 2(ATEX) 구역 21(ATEX) 구역 22(ATEX)
인증서 발급 기관	TUV 노스 212170801
ATEX 카테고리 가스	II 2G
ATEX 카테고리 먼지	II 2D
방폭 등급 가스	Ex h IIC T6...T3 Gb X
방폭 등급 먼지	Ex h IIIC T85°C...T200°C Db X

특징	값
Ex 주변 온도	-50°C ≤ Ta ≤ +60°C
작동 매체	ISO 8573-1:2010[7:4:4]에 따른 압축공기
작동/제어 매체 관련 참고사항	윤활 작동 가능(다른 모드에서 필요함)
내식성 등급 CRC	3 - 강한 부식 부하
LABS 적합성	VDMA24364-영역 III
주변 온도	-50 °C...60 °C
공칭 작동 압력 및 0° 회전 각도에서 토크	3600 Nm
공칭 작동 압력 및 50° 회전 각도에서 토크	1980 Nm
공칭 작동 압력 및 90° 회전 각도에서 토크	3000 Nm
토크 관련 참고 사항	드라이브의 작동 토크는 마운팅 플랜지와 커플링의 크기를 기준으로 하여 ISO 5211에 명시된 최대 허용 토크를 초과하지 않아야 합니다.
0° 회전 각도에서 스프링 복원 토크	1200 Nm
50° 회전 각도에서 스프링 복원 토크	900 Nm
90° 회전 각도에서 스프링 복원 토크	1800 Nm
스프링 장력	2
0.6MPa(6bar, 87psi)에서 0 -공칭 회전 각도-0 사이클당 공기 소비량	147 l
제품 무게	117000 g
축 연결부	T46
공압 연결부	G3/8
소재 관련 참고 사항	RoHS 준수
커버 소재	단조 알루미늄 합금
씰 소재	FVMQ PTFE 강화됨
하우징 소재	단조 알루미늄 합금
나사 소재	고합금강
샤프트 소재	고합금강
샤프트 소재 번호	1.4305