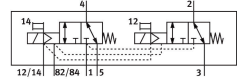


# 솔레노이드 밸브 VMPA1-M1H-KU-PI

제품 번호: 553110

FESTO



## 데이터 시트

특징	값
밸브 기능	3/2 닫힌 상태 단안정 2개
작동 방식	전기식
밸브 크기	10 mm
정격 공칭 유량(DIN 1343에 따라 규격화됨)	160 l/min
작동 전압	24V DC
작동 압력	-0.09 MPa...1 MPa -0.9 bar...10 bar
디자인	리턴 스프링 장착 시트 밸브
리셋 종류	기계식 스프링
인증	c UL us - Recognized(OL)
인증서 발급 기관	UL MH19482
보호 등급	IP65 조립 상태 IEC 60529에 따름
밀폐 원리	부드러움
설치 위치	임의 방향
수동 작동기	고정 잠금식 터치식
구동 방식	일차 제어됨
유량 방향	가역식
커버링	마이너스 커버링
신호 상태 디스플레이	예
파일럿 압력	0.4 MPa...0.8 MPa
제어 압력	4 bar...8 bar
진공 적합성	예
QS-6을 사용한 표준 공칭 유량	160 l/min
꺼지는 시간	10 ms
켜지는 시간	8 ms
0 신호에서 최대 포지티브 테스트 펄스	400 μs
1 신호에서 최대 네거티브 테스트 펄스	200 μs
허용 전압 변동	+/- 25 %
작동 매체	ISO 8573-1:2010[7:4:4]에 따른 압축공기

특징	값
작동/제어 매체 관련 참고사항	유효 작동 가능(다른 모드에서 필요함)
내진동성	FN 942017-4 및 EN 60068-2-6에 의거하여 심각도 2로 운송 적용 검사
내충격성	FN 942017-5 및 EN 60068-2-27에 따라 심각도 2로 충격 검사
내식성 등급 CRC	3 - 강한 부식 부하
LABS 적합성	VDMA24364-B1/B2-L
보관 온도	-20 °C...40 °C
매체 온도	-5 °C...50 °C
상대 습도	40 °C에서 최대 90 %
주변 온도	-5 °C...50 °C
밸브 마운팅 최대 조임 토크	0.25 Nm
제품 무게	42 g
고정 방식	관통 구멍 포함
소재 관련 참고 사항	RoHS 준수
씰 소재	NBR
하우징 소재	PPA 강화