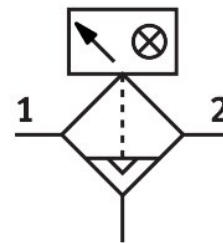


미세 필터 MS6-LFM-1/2-BUV-HF-DA

제품 번호: 552925

FESTO



데이터 시트

특징	값
시리즈	MS
사이즈	6
디자인	섬유 필터
여과 등급	1 µm
응축수 배출부	전자동 수동 터치식
작동 압력	0.2 MPa...1.2 MPa 2 bar...12 bar 29 psi...174 psi
작동 매체	ISO 8573-1:2010 [6::4]에 따른 압축공기 불활성 가스
출구의 공기 순도 등급	ISO 8573-1:2010[5::3]에 따른 압축공기
공기 순도 등급의 최대 표준 유량	3000 l/min
공기 순도 등급의 최소 표준 유량	188 l/min
필터 효율	99.99 %
최대 응축수량	38 cm³
셸 보호	금속 셸 로 내장
내식성 등급 CRC	2 - 보통의 부식 부하
LABS 적합성	VDMA24364-B1/B2-L
식품과의 사용 적합성	소재 상세 정보 참조
매체 온도	-10 °C...60 °C
주변 온도	-10 °C...60 °C
보관 온도	-10 °C...60 °C
필터 효율, 미세 입자	99 %
잔여 오일 함량	0.5 mg/m³
오일 에어로졸 분리도	90 %
차압 표시기	시각적 디스플레이
고정 방식	옵션: 인라인 설치 액세서리 포함
설치 위치	수직 +/- 5°

특징	값
공압 연결부 1	G1/2
공압 연결부 2	G1/2
하우징 소재	알루미늄 다이 캐스트
필터 소재	불규산유리 파이버
보울 소재	단조 알루미늄 합금
씰 소재	NBR
소재 관련 참고 사항	RoHS 준수
제품 무게	1500 g