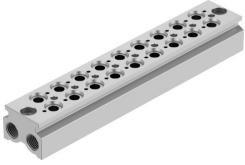


# 매니폴드 블록 CPE18-3/2-PRS-3/8-9

제품 번호: 550575

FESTO



## 데이터 시트

특징	값
그리드 치수	26 mm
설치 위치	입의 방향
밸브 위치의 최대 수	9
압력 구역의 최대 수	2
파열 압력	5 MPa 50 bar 725 psi
작동 압력	-0.09 MPa...1 MPa -0.9 bar...10 bar
내식성 등급 CRC	2 - 보통의 부식 부하
LABS 적합성	VDMA24364-B1/B2-L
매체 온도	-5 °C...50 °C
주변 온도	-5 °C...50 °C
밸브 마운팅 최대 조임 토크	2 Nm
제품 무게	828 g
매니폴드 블록 고정 방식	관통 구멍 포함
밸브 고정 방식	암나사 포함
공압 연결부 1	G3/8
공압 연결부 3	G3/8
공압 연결부 5	G3/8
소재 관련 참고 사항	RoHS 준수
매니폴드 레일 소재	단조 알루미늄 합금