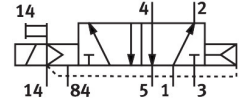
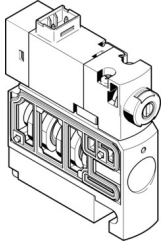


솔레노이드 밸브 CPVSC1-M1LH-M-T-M5

제품 번호: 547306

FESTO



데이터 시트

| 특징 | 값 |
|-----------------------------|--|
| 밸브 기능 | 5/2 단안정 |
| 작동 방식 | 전기식 |
| 밸브 크기 | 10 mm |
| 정격 공칭 유량(DIN 1343에 따라 규격화됨) | 170 l/min |
| 공압식 작동 포트 | M5 |
| 작동 전압 | 24V DC |
| 작동 압력 | -0.09 MPa...0.7 MPa -0.9 bar...7 bar |
| 디자인 | 피스톤 밸브 |
| 리셋 종류 | 공압 스프링 |
| 보호 등급 | IP40 |
| 배기 기능 | 유량 제어 불가 |
| 밀폐 원리 | 부드러움 |
| 설치 위치 | 임의 방향 |
| 수동 작동기 | 고정 잠금식 터치식 |
| 구동 방식 | 일차 제어됨 |
| 제어 공기 공급 | 외부 |
| 유량 방향 | 역방향 불가 |
| 커버링 | 포지티브 커버링 |
| 신호 상태 디스플레이 | LED |
| 파일럿 압력 | 0.3 MPa...0.7 MPa |
| 제어 압력 | 3 bar...7 bar |
| 꺼지는 시간 | 10 ms |
| 켜지는 시간 | 10 ms |
| 코일 특성값 | 24 V DC: 1.0 W |
| 작동 매체 | ISO 8573-1:2010[7:4:4]에 따른 압축공기 |
| 작동/제어 매체 관련 참고사항 | 윤활 작동 가능(다른 모드에서 필요함) |
| 내진동성 | FN 942017-4 및 EN 60068-2-6에 의거하여 심각도 2로 운송 적용 검사 |
| 내충격성 | FN 942017-5 및 EN 60068-2-27에 따라 심각도 2로 충격 검사 |
| 내식성 등급 CRC | 1 - 낮은 부식 부하 |
| LABS 적합성 | VDMA24364-B2-L |

| 특징 | 값 |
|-----------------|---------------|
| 매체 온도 | -5 °C...50 °C |
| 주변 온도 | -5 °C...50 °C |
| 제품 무게 | 30.5 g |
| 전기 연결부 | 2핀 플러그 커넥터 |
| 고정 방식 | 관통 구멍 포함 |
| 제어 배기 연결부 82/84 | 일괄 연결 |
| 공압 연결부 1 | 통합 연결부 |
| 공압 연결부 2 | M5 |
| 공압 연결부 3/5, 병합 | 일괄 연결 |
| 공압 연결부 4 | M5 |
| 소재 관련 참고 사항 | RoHS 준수 |
| 씰 소재 | NBR |
| 하우징 소재 | 알루미늄 다이 캐스트 |