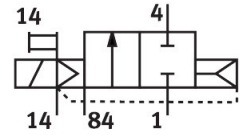


# 솔레노이드 밸브 CPVSC1-M1H-D-T-Q4C

제품 번호: 547283

FESTO



## 데이터 시트

특징	값
밸브 기능	2/2 닫힌 상태 단안정
작동 방식	전기식
밸브 크기	10 mm
정격 공칭 유량(DIN 1343에 따라 규격화됨)	150 l/min
공압식 작동 포트	QS-4
작동 전압	24V DC
작동 압력	-0.09 MPa...0.7 MPa -0.9 bar...7 bar
디자인	피스톤 밸브
리셋 종류	공압 스프링
보호 등급	IP40
배기 기능	유량 제어 불가
밀폐 원리	부드러움
설치 위치	임의 방향
수동 작동기	고정 잠금식 터치식
구동 방식	일차 제어됨
제어 공기 공급	외부
유량 방향	역방향 불가
커버링	포지티브 커버링
파일럿 압력	0.3 MPa...0.7 MPa
제어 압력	3 bar...7 bar
꺼지는 시간	10 ms
켜지는 시간	10 ms
0 신호에서 최대 포지티브 테스트 펄스	500 µs
1 신호에서 최대 네거티브 테스트 펄스	400 µs
코일 특성값	24 V DC: 1.0 W
작동 매체	ISO 8573-1:2010[7:4:4]에 따른 압축공기
작동/제어 매체 관련 참고사항	윤활 작동 가능(다른 모드에서 필요함)
내진동성	FN 942017-4 및 EN 60068-2-6에 의거하여 심각도 2로 운송 적용 검사
내충격성	FN 942017-5 및 EN 60068-2-27에 따라 심각도 2로 충격 검사
내식성 등급 CRC	1 - 낮은 부식 부하

특징	값
LABS 적합성	VDMA24364-B2-L
매체 온도	-5 °C...50 °C
주변 온도	-5 °C...50 °C
제품 무게	30.5 g
전기 연결부	2핀 플러그 커넥터
고정 방식	관통 구멍 포함
제어 배기 연결부 82/84	일괄 연결
공압 연결부 1	통합 연결부
공압 연결부 2	QS-4
공압 연결부 3/5, 병합	일괄 연결
공압 연결부 4	QS-4
소재 관련 참고 사항	RoHS 준수
씰 소재	NBR
하우징 소재	알루미늄 다이 캐스트