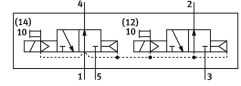
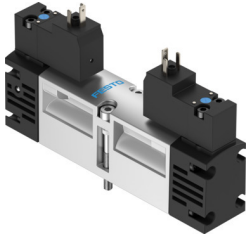


솔레노이드 밸브

VSVA-B-T32U-AH-A1-3AC1

제품 번호: 547210

FESTO



데이터 시트

| 특징 | 값 |
|-----------------------------|---|
| 밸브 기능 | 2x3/2 개방 단안정 |
| 작동 방식 | 전기식 |
| 밸브 크기 | 26 mm |
| 정격 공칭 유량(DIN 1343에 따라 규격화됨) | 900 l/min |
| 공압식 작동 포트 | ISO 15407-1에 따른 연결판 사이즈 26mm VDMA 24563에 따른 연결판 사이즈 01 G1/4 |
| 작동 전압 | 230V AC |
| 작동 압력 | 0.2 MPa...1 MPa 2 bar...10 bar |
| 디자인 | 피스톤 밸브 |
| 리셋 종류 | 공압 스프링 |
| CE 마크(적합성 선언 참조) | EU 저전압 지침에 따름 |
| UKCA 마크(적합성 선언 참조) | 영국 규정 EMC에 따라 |
| 보호 등급 | IP65 NEMA 4 |
| 공칭 폭 | 9 mm |
| 배기 기능 | 스로틀 가능 |
| 밀폐 원리 | 부드러움 |
| 설치 위치 | 입의 방향 |
| 표준을 준수합니다 | ISO 15407-1 VDMA 24563 |
| 수동 작동기 | 터치식 |
| 구동 방식 | 일차 제어됨 |
| 제어 공기 공급 | 내부 |
| 유량 방향 | 역방향 불가 |
| 커버링 | 포지티브 커버링 |
| 신호 상태 디스플레이 | LED |
| 파일럿 압력 | 0.3 MPa...1 MPa |
| 제어 압력 | 3 bar...10 bar |
| 밸브 유량 | 1250 l/min |
| 개별 서브 베이스의 밸브 유량 | 1000 l/min |
| 공압으로 연결된 유량 밸브 | 900 l/min |

| 특징 | 값 |
|------------------|--|
| 꺼지는 시간 | 28 ms |
| 켜지는 시간 | 20 ms |
| 듀티 사이클 | 100% |
| 코일 특성값 | 230V AC: 50/60Hz, 당김 출력 2.9VA, 유지 출력 2.1VA |
| 허용 전압 변동 | -15 %/+10 % |
| 작동 매체 | ISO 8573-1:2010[7:4:4]에 따른 압축공기 |
| 작동/제어 매체 관련 참고사항 | 윤활 작동 가능(다른 모드에서 필요함) |
| 내진동성 | FN 942017-4 및 EN 60068-2-6에 의거하여 심각도 2로 운송 적용 검사 |
| 내충격성 | FN 942017-5 및 EN 60068-2-27에 따라 심각도 2로 충격 검사 |
| 내식성 등급 CRC | 0 - 부식 스트레스 없음 |
| LABS 적합성 | VDMA24364-B1/B2-L |
| 매체 온도 | -5 °C...50 °C |
| 상대 습도 | 0 - 90 % |
| 음압 레벨 | 85 dB(A) |
| 제어 매체 | ISO 8573-1:2010[7:4:4]에 따른 압축공기 |
| 주변 온도 | -5 °C...50 °C |
| 밸브 마운팅 최대 조임 토크 | 2 Nm |
| 제품 무게 | 305 g |
| 전기 연결부 | C 형태 보호 도체 포함 DIN EN 175301-803 적용 |
| 고정 방식 | 연결판에 |
| 제어 보조 공기 연결부 12 | ISO 15407-1에 따른 연결판 사이즈 26 mm |
| 제어 보조 공기 연결부 14 | ISO 15407-1에 따른 연결판 사이즈 26 mm |
| 제어 배기 연결부 82/84 | 수집됨 규격에 따라 수집되지 않음 |
| 공압 연결부 1 | ISO 15407-1에 따른 연결판 사이즈 26mm |
| 공압 연결부 2 | ISO 15407-1에 따른 연결판 사이즈 26 mm |
| 공압 연결부 3 | ISO 15407-1에 따른 연결판 사이즈 26 mm |
| 공압 연결부 4 | ISO 15407-1에 따른 연결판 사이즈 26 mm |
| 공압 연결부 5 | ISO 15407-1에 따른 연결판 사이즈 26mm |
| 파일럿 제어 인터페이스 | ISO 15218에 따라 |
| 소재 관련 참고 사항 | RoHS 준수 |
| 씰 소재 | HNBR NBR |
| 하우징 소재 | 알루미늄 다이 캐스트 |
| 나사 소재 | 강철 아연 도금 |