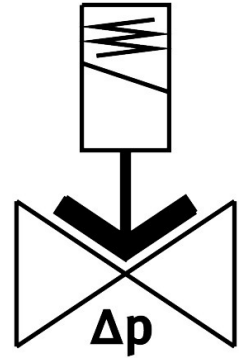


솔레노이드 밸브

VZWM-L-M22C-N34-F5-R1

제품 번호: 546173

FESTO



데이터 시트

| 특징 | 값 |
|-----------------------------|---|
| 디자인 | 다이어프램 밸브 서보 제어식 |
| 작동 방식 | 전기식 |
| 밀폐 원리 | 부드러움 |
| 설치 위치 | 바람직하게는 입식 |
| 고정 방식 | 인라인 설치 |
| 피팅 연결부 | 3/4 NPT |
| 전기 연결부 | 솔레노이드 코일 타입 MH... 코일은 액세서리로 쉽게 주문 가능 |
| 공칭 폭 | 25 mm |
| 밸브 기능 | 2/2 닫힌 상태 단안정 |
| 유량 방향 | 역방향 불가 |
| 매체 | ISO 8573-1:2010[7:4:4]에 따른 압축공기 불활성 가스 물 중성 액체 |
| 액상 매체 매체 압력 | 0.5 bar...6 bar |
| 기체형 매체 매체 압력 | 0.5 bar...10 bar |
| 차압 | 0.5 bar |
| 구동 방식 | 일차 제어됨 |
| 최대 점도 | 22 mm ² /s |
| 매체 온도 | -10 °C...60 °C |
| 액체 매체 온도 | 5 °C...50 °C |
| 주변 온도 | -10 °C...60 °C |
| 유량 Kv | 8.5 m ³ /h |
| 정격 공칭 유량(DIN 1343에 따라 규격화됨) | 10000 l/min |
| 켜지는 시간 | 15 ms |
| 액상 매체 켜지는 시간 | 420 ms |

| 특징 | 값 |
|--------------------|------------------|
| 꺼지는 시간 | 12 ms |
| 액상 매체 꺼지는 시간 | 950 ms |
| b값 | 0.5 |
| C값 | 39 l/sbar |
| 소재 관련 참고 사항 | RoHS 준수 |
| LABS 적합성 | VDMA24364-영역 III |
| 하우징 소재 | 스테인리스 주강 |
| 하우징 소재 번호 | 1.4581 |
| 씰 소재 | NBR |
| 앵커관 소재 | 고합금강 |
| 제품 무게 | 1200 g |
| CE 마크(적합성 선언 참조) | EU 압력용기 지침에 따라 |
| UKCA 마크(적합성 선언 참조) | 영국 압력 장비 규정에 따라 |
| 내식성 등급 CRC | 3 - 강한 부식 부하 |
| 커버 나사 최대 조임 토크 | 30 Nm |
| 최대 조임 토크, 연결부 나사산 | 200 Nm |
| 코일 마운팅 최대 조임 토크 | 2 Nm |