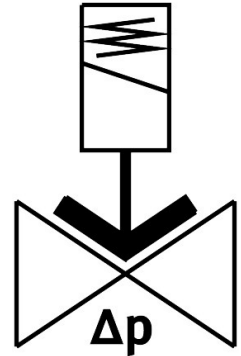
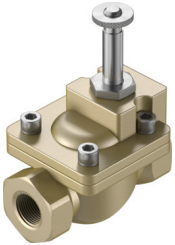


솔레노이드 밸브
VZWM-L-M22C-G38-F4
 제품 번호: 546147

FESTO



데이터 시트

특징	값
디자인	다이어프램 밸브 서보 제어식
작동 방식	전기식
밀폐 원리	부드러움
설치 위치	바람직하게는 입식
고정 방식	인라인 설치
피팅 연결부	G3/8
전기 연결부	솔레노이드 코일 타입 MD-... 코일은 액세서리로 주문 가능
공칭 폭	13.5 mm
밸브 기능	2/2 닫힌 상태 단안정
유량 방향	역방향 불가
매체	ISO 8573-1:2010[7:4:4]에 따른 압축공기 불활성 가스 물 중성 액체
액상 매체 매체 압력	0.5 bar...6 bar
기체형 매체 매체 압력	0.5 bar...10 bar
차압	0.5 bar
구동 방식	일차 제어됨
최대 점도	22 mm ² /s
매체 온도	-10 °C...60 °C
액체 매체 온도	5 °C...50 °C
주변 온도	-10 °C...60 °C
유량 Kv	2 m ³ /h
정격 공칭 유량(DIN 1343에 따라 규격화됨)	2100 l/min
켜지는 시간	8 ms
액상 매체 켜지는 시간	110 ms

특징	값
꺼지는 시간	10 ms
액상 매체 꺼지는 시간	210 ms
b값	0.35
C값	8.8 l/sbar
소재 관련 참고 사항	RoHS 준수
LABS 적합성	VDMA24364-영역 III
하우징 소재	황동
하우징 소재 번호	2.0402
씰 소재	NBR
앵커관 소재	고합금강
제품 무게	480 g
내식성 등급 CRC	1 - 낮은 부식 부하
커버 나사 최대 조임 토크	20 Nm
최대 조임 토크, 연결부 나사산	60 Nm
코일 마운팅 최대 조임 토크	0.5 Nm