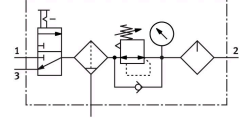


서비스 유닛 조합 MSB4-1/4:C3J1M1-WP

제품 번호: 542296

FESTO



데이터 시트

특징	값
사이즈	4
시리즈	MS
작동 안전장치	잠금 장치가 있는 회전 노브 액세서리로 잠금 가능
설치 위치	수직 +/- 5°
여과 등급	40 µm
응축수 배출부	수동 회전
디자인	온 오프 밸브 압력계가 있는 필터 제어기 표준 미스트 유회장치
컨트롤러 기능	출구 압력, 일정 일차 압력 보상 있음 이차 배기 있음 역류 거동 있음
셀 보호	플라스틱 보호 후드
압력 표시기	압력계 장착
작동 압력	1.5 bar...14 bar
압력 조절 범위	1 bar...12 bar
정격 공칭 유량(DIN 1343에 따라 규격화됨)	750 l/min
작동 매체	ISO 8573-1:2010[7:4:4]에 따른 압축공기 불활성 가스
작동/제어 매체 관련 참고사항	유회 작동 가능(다른 모드에서 필요함)
내식성 등급 CRC	2 - 보통의 부식 부하
LABS 적합성	VDMA24364-B1/B2-L
보관 온도	-10 °C...60 °C
식품과의 사용 적합성	소재 상세 정보 참조
출구의 공기 순도 등급	ISO 8573-1:2010 [7:4:-]에 부합하는 압축공기
매체 온도	-10 °C...60 °C
주변 온도	-10 °C...60 °C
제품 무게	1500 g
고정 방식	액세서리 포함
공압 연결부 1	G1/4
공압 연결부 2	G1/4

특징	값
공압 연결부 3	G1/4
하우징 소재	알루미늄 다이 캐스트
보울 소재	PC