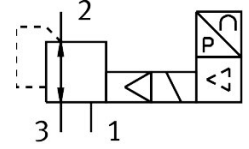


비례 압력 레귤레이터 VPPM-6TA-L-1-F-0L10H-S1

제품 번호: 542219

FESTO



데이터 시트

특징	값
환기 공칭 폭	6 mm
배기 공칭 폭	4.5 mm
작동 방식	전기식
밀폐 원리	부드러움
설치 위치	임의 방향
디자인	일차 제어 다이어프램 제어 밸브
단락 강도	모든 전기 연결부에 해당
안전 지침	안전 장치 위치 VPPM: 공급 케이블 단락 시 출구 압력이 조절되지 않습니다.
역극 보호	모든 전기 연결부에 해당
리셋 종류	기계식 스프링
구동 방식	일차 제어됨
밸브 기능	3방향 비례 압력 조절 밸브
디스플레이의 종류	LED
압력 조절 범위	0.01 MPa...1 MPa 0.1 bar...10 bar
입력 압력 1	0 bar...11 bar 0 MPa...1.1 MPa
최대 압력 히스테리시스	0.05 bar
정격 공칭 유량(DIN 1343에 따라 규격화됨)	1400 l/min
작동 전압 범위 DC	21.6 V...26.4 V
최대 소비 전류	300 mA
듀티 사이클	100%
최대 소비 전력	7 W
잔류 리플	10 %
작동 매체	ISO 8573-1:2010[7:4:4]에 따른 압축공기 불활성 가스
작동/제어 매체 관련 참고사항	윤활 작동 가능하지 않음
인증	RCM 마크 c UL us - Listed(OL)
KC 마크	KC-EMC
CE 마크(적합성 선언 참조)	EU EMC 지침에 따름 EU RoHS 지침에 따름

특징	값
UKCA 마크(적합성 선언 참조)	영국 규정 EMC에 따라 영국 RoHS 규정에 따라
인증서 발급 기관	UL E322346
내식성 등급 CRC	2 - 보통의 부식 부하
LABS 적합성	VDMA24364-B1/B2-L
매체 온도	10 °C...50 °C
보호 등급	IP65
주변 온도	0 °C...60 °C
제품 무게	400 g
선형성	1 %FS
히스테리시스	0.5 %FS
재현 가능성	0.5 %FS
전체 정밀도	1.25 %FS
온도 계수	0.04 %/K
반복 정확도 FS	0.5 %
전기 연결부	연결판을 통해
고정 방식	옵션: 관통 구멍 포함 액세서리 포함
공압 연결부 1	연결판
공압 연결부 2	연결판, 서브 베이스
공압 연결부 3	연결판, 서브 베이스
소재 관련 참고 사항	RoHS 준수
하우징 소재	단조 알루미늄 합금 양극 처리