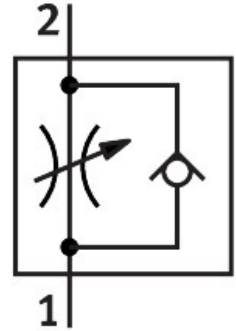


정밀 일방향 체크 밸브 GRP-160-1/8-AL

제품 번호: 542023

FESTO



데이터 시트

특징	값
밸브 기능	스로틀 역류 방지 기능
공압 연결부 1	G1/8
공압 연결부 2	G1/8
작동 방식	수동
설정 장치	눈금이 있는 회전 버튼
고정 방식	연결판에
유량 제어 방향에서 표준 공칭 유량	75.8 l/min
역류 방지 방향에서 표준 공칭 유량	245 l/min
작동 압력	0 bar...8 bar
주변 온도	-10 °C...50 °C
하우징 소재	강화 PA
설치 위치	임의 방향
작동 압력 2에서 1로	0 bar...8 bar
유량 제어 방향에서 표준 공칭 유량 0.1->0MPa(1->0bar, 14.5->0psi)	38 l/min
0.1->0MPa(1->0bar, 14.5->0psi)의 역류 방지 방향에서 표준 공칭 유량	25 l/min...90 l/min
유량 제어 방향에서의 표준 유량 0.6->0MPa(6->0bar, 87->0psi)	129 l/min
역류 방지 방향에서 표준 유량 0.6->0MPa(6->0bar, 87->0psi)	245 l/min
작동 매체	ISO 8573-1:2010[5:4:3]에 따른 압축공기 불활성 가스
작동/제어 매체 관련 참고사항	윤활 작동 가능하지 않음
LABS 적합성	VDMA24364-영역 III
매체 온도	-10 °C...50 °C
제품 무게	110 g
소재 관련 참고 사항	RoHS 준수
연결판 소재	단조 알루미늄 합금
씰 소재	NBR PVC

특징	값
나사 소재	강철