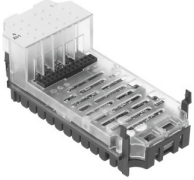


아날로그 모듈 CPX-4AE-I

제품 번호: 541484

FESTO



데이터 시트

특징	값
치수 W x L x H	(연결 블록 및 연결 기술 포함) 50 mm x 107 mm x 50 mm
제품 무게	47 g
주변 온도	-5 °C...50 °C
보관 온도	-20 °C...70 °C
보호 등급	매니폴드 블록에 따라 결정
내식성 등급 CRC	1 - 낮은 부식 부하 (장착된 상태에서)
최대 라인 길이	30m 차폐
LABS 적합성	VDMA24364-B2-L
하우징 소재	강화 PA PC
LED 디스플레이	1 일괄 진단
진단	채널별 단선 채널별 한계값 위반 단락, 입력 신호 파라미터 설정 오류
파라미터 설정	데이터 형식 채널당 포싱 채널별 한계값 모니터링 측정값 평활화 채널별 신호 범위 단락 후 행동 채널당 단선 모니터링
내부 사이클 타임	10 ms
작동 전압 범위 DC	18 V...30 V
DC 정격 작동 전압	24 V
정격 작동 전압에서의 자체 소비 전력	일반적으로 50mA
입력 수	4
데이터 형식	12 bit + 기호 16 bit로 조정 가능
반복 정확도	25 °C에서 ±0.15 %
25°C에서 기본 오류 한계	±0.5 %
주변 온도 범위를 기준으로 한 사용 오류 한계	±0.6 %

특징	값
센서 종류	0 - 20 mA 4 - 20mA
채널 간 전위 분리	아니오
채널 - 내부 버스 전위 분리	예, 내부 센서 전원 공급을 사용하지 않고
퓨즈(단락)	내부 전자식 퓨즈