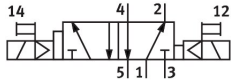
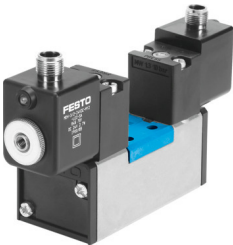


솔레노이드 밸브

JMDDH-5/2-D-2-M12D-C

제품 번호: 540817

FESTO



데이터 시트

특징	값
밸브 기능	5/2 쌍안정 우세
작동 방식	전기식
설치 폭	54 mm
정격 공칭 유량(DIN 1343에 따라 규격화됨)	2300 l/min
공압식 작동 포트	ISO 5599-1에 따른 연결판 사이즈 2 G3/8
작동 전압	24V DC
작동 압력	2 bar...10 bar
디자인	피스톤 밸브
보호 등급	IP65
공칭 폭	11.5 mm
그리드 치수	56 mm
배기 기능	스로틀 가능
밀폐 원리	부드러움
설치 위치	임의 방향
표준을 준수합니다	ISO 5599-1
수동 작동기	터치식
ISO 코드	269
구동 방식	일차 제어됨
제어 공기 공급	내부
유량 방향	역방향 불가
커버링	포지티브 커버링
스위칭 시간	20 ms
스위칭 시간(우성)	20 ms
듀티 사이클	100%
0 신호에서 최대 포지티브 테스트 펄스	3800 µs
1 신호에서 최대 네거티브 테스트 펄스	4900 µs
코일 특성값	24 V DC: 2.7 W
허용 전압 변동	+/- 10 %
작동 매체	ISO 8573-1:2010[7:4:4]에 따른 압축공기
작동/제어 매체 관련 참고사항	윤활 작동 가능(다른 모드에서 필요함)
내진동성	FN 942017-4 및 EN 60068-2-6에 의거하여 심각도 1로 운송 적용 검사

특징	값
내충격성	FN 942017-5 및 EN 60068-2-27에 따라 심각도 2로 충격 검사
LABS 적합성	VDMA24364-B1/B2-L
매체 온도	-10 °C...50 °C
음압 레벨	85 dB(A)
주변 온도	-10 °C...50 °C
제품 무게	940 g
전기 연결부	M12x1
고정 방식	연결판에 관통 구멍 및 나사 포함
제어 배기 연결부 82	M5
제어 배기 연결부 84	M5
공압 연결부 1	ISO 5599-1에 따른 연결판 사이즈 3
공압 연결부 2	ISO 5599-1에 따른 연결판 사이즈 2
공압 연결부 3	ISO 5599-1에 따른 연결판 사이즈 2
공압 연결부 4	ISO 5599-1에 따른 연결판 사이즈 2
공압 연결부 5	ISO 5599-1에 따른 연결판 사이즈 2
소재 관련 참고 사항	RoHS 준수
씰 소재	HNBR NBR
하우징 소재	알루미늄 다이 캐스트