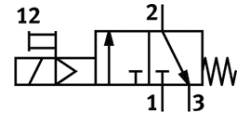
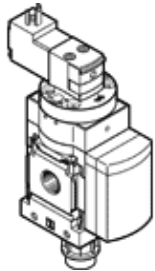


Start 밸브 MS4-EE-1/8-V110-S-Z

Part Number(&P): 538726

FESTO

전기적, 소음기 포함, 유량 방향: 우측에서 좌측으로



자료 시트

특징	값
디자인 구조	피스톤 슬라이드
액추에이터 형태	전기적
배기 기능	유량 조절 불가
수동 작동	멈춤쇠 누름
Reset 형태	기계 스프링
파일럿 형태	파일럿
밸브 기능	3/2 닫힘, 단동 솔레노이드
작동 압력	4 ... 10 bar
C 값	4.5 l/sbar
b 값	0.5
표준 공칭 유량	1,000 l/min
정격 사용 시간	100%
특성 코일 자료	110V AC
작동 매체	압축 공기, ISO8573-1:2010 [7:4:4] 가스 주입
작동 및 파일럿 매체 확인	윤활 작동 가능 (추후 작동을 위해 다음에 나중예 요구됨)
부식 방지 등급 KBK	2
재질 사항	동성분 및 PTFE 제거형 RoHS 에 승인
보호 등급	IP65
주변 온도	-10 ... 60 °C
마운팅 형태	옵션 라인 설치 액세서리 포함
조립 위치	어디든
유량 방향	전환 불가
제품 중량	0.289 g
공압 연결구, 포트 1	G1/8
공압 연결구, 포트 2	G1/8
공압 연결구, 포트 3	G1/4
파일럿 공압 공급	내부
전기 연결	플러그 입방형 디자인 DIN EN 175301-803에 따름 디자인 C
씰에 대한 재질 정보	NBR
하우징에 대한 재질 정보	알루미늄 다이캐스트