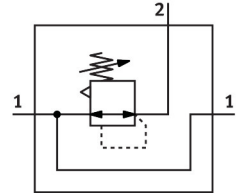
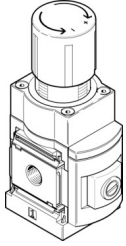


# 정밀 압력 레귤레이터 MS6N-LRP-1/2-D2-A8

제품 번호: 538045

FESTO



## 데이터 시트

특징	값
사이즈	6
시리즈	MS
작동 안전장치	잠금 장치가 있는 회전 노브
설치 위치	입의 방향
디자인	1차 제어된 정밀 다이어프램 조절기
컨트롤러 기능	출구 압력, 일정 이차 배기 있음
압력 표시기	G1/8 준비됨
작동 압력	0.1 MPa...1.4 MPa 1 bar...14 bar
압력 조절 범위	0.05 bar...0.7 bar
최대 압력 히스테리시스	0.02 bar
2차 배기 유량	220 l/min
정격 공칭 유량(DIN 1343에 따라 규격화됨)	1600 l/min
작동 매체	ISO 8573-1:2010[7:4:4]에 따른 압축공기 불활성 가스
작동/제어 매체 관련 참고사항	에스테르 오일 < 0.1mg/m³, ISO 8573-1:2010[-::2]에 따른 윤활 작동 가능하지 않음
내식성 등급 CRC	2 - 보통의 부식 부하
LABS 적합성	VDMA24364-B1/B2-L
보관 온도	-10 °C...60 °C
매체 온도	-10 °C...60 °C
주변 온도	-10 °C...60 °C
제품 무게	850 g
고정 방식	프런트 패널 장착 인라인 설치 액세서리 포함 옵션:
공압 연결부 1	1/2 NPT
공압 연결부 2	1/2 NPT
공압 연결부 3	G1/4
소재 관련 참고 사항	RoHS 준수

특징	값
씰 소재	NBR
하우징 소재	알루미늄