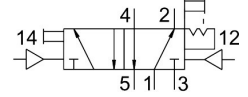


**공압 밸브**  
**JH-5-1/8-EX**  
제품 번호: 536035

**FESTO**



**데이터 시트**

특징	값
밸브 기능	5/2 쌍안정
작동 방식	공압식
설치 폭	26 mm
정격 공칭 유량(DIN 1343에 따라 규격화됨)	600 l/min
공압식 작동 포트	G1/8
작동 압력	0 MPa...1 MPa 0 bar...10 bar
디자인	플레이트 시트
보호 등급	IP65
CE 마크(적합성 선언 참조)	EU 방폭 지침(ATEX)에 따름
UKCA 마크(적합성 선언 참조)	영국 방폭 규정에 따라
ATEX 카테고리 가스	II 2G
ATEX 카테고리 먼지	II 2D
방폭 등급 가스	Ex h IIC T4 Gb
방폭 등급 먼지	Ex h IIIC T130°C Db
Ex 주변 온도	-10°C ≤ Ta ≤ +60°C
EU 이외 지역에서 방폭 인증	EPL Db (GB) EPL Gb (GB)
공칭 폭	5 mm
그리드 치수	27 mm
배기 기능	스로틀 가능
밀폐 원리	부드러움
설치 위치	입의 방향
구동 방식	직접
제어 공기 공급	외부
유량 방향	역방향 불가
커버링	마이너스 커버링
파일럿 압력	0.12 MPa...1 MPa
제어 압력	1.2 bar...10 bar
최대 스위칭 주파수	12 Hz
스위칭 시간	7 ms
0 신호에서 최대 포지티브 테스트 펄스	2200 μs

특징	값
1 신호에서 최대 네거티브 테스트 펄스	3700 μs
방폭	구역 1(ATEX) 구역 1(UKEX) 구역 2(ATEX) 구역 21(ATEX) 구역 21(UKEX) 구역 22(ATEX)
작동 매체	ISO 8573-1:2010[7:4:4]에 따른 압축공기
작동/제어 매체 관련 참고사항	윤활 작동 가능(다른 모드에서 필요함)
내식성 등급 CRC	1 - 낮은 부식 부하
LABS 적합성	VDMA24364-B1/B2-L
보관 온도	-20 °C...60 °C
매체 온도	-10 °C...60 °C
주변 온도	-10 °C...60 °C
제품 무게	330 g
고정 방식	매니폴드 레일에 관통 구멍 포함 옵션:
환기구 연결부	M5
제어 공기 연결부 12	G1/8
제어 공기 연결부 14	G1/8
공압 연결부 1	G1/8
공압 연결부 2	G1/8
공압 연결부 3	G1/8
공압 연결부 4	G1/8
공압 연결부 5	G1/8
소재 관련 참고 사항	RoHS 준수
씰 소재	NBR TPE-U(PU)
하우징 소재	알루미늄 다이 캐스트