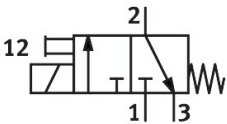


파일럿 밸브
MGXDH-3/2-1.2-110AC-EX
 제품 번호: 535616

FESTO



데이터 시트

특징	값
밸브 기능	3/2 닫힌 상태 단안정
작동 방식	전기식
작동 압력	-0.09 MPa...0.8 MPa -0.9 bar...8 bar -13.05 psi...116 psi
디자인	온 오프 밸브
리셋 종류	기계식 스프링
CE 마크(적합성 선언 참조)	EU 방폭 지침(ATEX)에 따름
EU 이외 지역에서 방폭 인증	EPL Db (CN) EPL Db (IEC-EX) EPL Gb (CN) EPL Gb (IEC-EX)
인증서 발급 기관	ATEX: CML 15 ATEX 1119X CCC-Ex: 2020322307001701 IEC: IECEx CML 17.0147X
ATEX 카테고리 가스	II 2G
ATEX 카테고리 먼지	II 2D
방폭 등급 가스	ATEX: Ex db IIC T4 Gb CCC-Ex: Ex d IIC T3/T6 Gb
방폭 등급 먼지	Ex tb IIIC T135°C Db
Ex 주변 온도	ATEX: -65°C ≤ Ta ≤ +40°C CCC-Ex: -20°C ≤ Ta ≤ +40°C
보호 등급	IP66
수동 작동기	고정 잠금식
유량 방향	역방향 불가
듀티 사이클	100%
절연 등급	H
코일 특성값	110 V AC: 50/60 Hz, 당김 출력 7.7 VA, 유지 출력 3.8 VA
허용 주파수 변동	+/- 10 %

특징	값
방폭	구역 1 (ATEX) 구역 1 (CN) 구역 1 (IEC-EX) 구역 2 (ATEX) 구역 21 (ATEX) 구역 21 (CN) Zone 21 (IEC-EX) 구역 22 (ATEX)
작동 매체	ISO 8573-1:2010[7:4:4]에 따른 압축공기
작동/제어 매체 관련 참고사항	윤활 작동 가능(다른 모드에서 필요함)
내식성 등급 CRC	2 - 보통의 부식 부하
LABS 적합성	VDMA24364-영역 III
주변 온도	-20 °C...80 °C
고정 방식	CNOMO
소재 관련 참고 사항	RoHS 준수