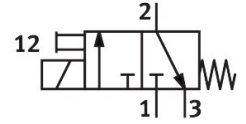
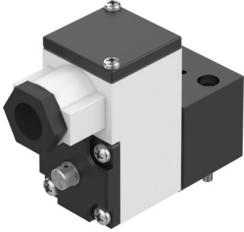


파일럿 밸브 MGXIAH-3/2-0.8-24DC-EX

제품 번호: 535614

FESTO



데이터 시트

특징	값
밸브 기능	3/2 닫힌 상태 단안정
작동 방식	전기식
작동 압력	-0.09 MPa...0.8 MPa -0.9 bar...8 bar -13.05 psi...116 psi
디자인	온 오프 밸브
리셋 종류	기계식 스프링
CE 마크(적합성 선언 참조)	EU 방폭 지침(ATEX)에 따름
EU 이외 지역에서 방폭 인증	EPL Da (CN) EPL Da (IEC-EX) EPL Db (CN) EPL Ga (IEC-EX) EPL Gb (CN)
인증서 발급 기관	ATEX: CML 17 ATEX 2046X CCC-Ex: 2020322307001726 IEC: IECEx CML 17.0030X
ATEX 카테고리 가스	II 1G
ATEX 카테고리 먼지	II 1D
방폭 등급 가스	Ex ia IIC T6...T5 Gb
방폭 등급 먼지	Ex ia IIIC T135°C Db
Ex 주변 온도	-40°C ≤ Ta ≤ 50°C/65°C
보호 등급	IP65
수동 작동기	고정 잠금식
유량 방향	역방향 불가
듀티 사이클	100%
절연 등급	H
최대 입력 전열 Pi	-40°C ~+50°C T6 = 2.98W -40°C ~+65°C T135°C = 2.98W -40°C ~+65°C T5 = 2.98W -40°C ~+65°C T6 = 1W
최대 입력 전압 Ui	31 V
최대 입력 전류 Ii	0.67 A
코일 특성값	24 V DC: 1.5 W
유효 내부 인덕턴스 Li	간과할 만큼 작음

특징	값
유효 내부 용량 Ci	간과할 만큼 작음
허용 주파수 변동	+/- 10 %
방폭	구역 0(ATEX) 구역 0 (IEC-EX) 구역 1(ATEX) 구역 1 (CN) 구역 2(ATEX) 구역 20(ATEX) 구역 20 (CN) 구역 20 (IEC-EX) 구역 21(ATEX) 구역 21 (CN) 구역 22(ATEX)
작동 매체	ISO 8573-1:2010[7:4:4]에 따른 압축공기
작동/제어 매체 관련 참고사항	운할 작동 가능(다른 모드에서 필요함)
내식성 등급 CRC	2 - 보통의 부식 부하
LABS 적합성	VDMA24364-영역 III
주변 온도	-20 °C...80 °C
고정 방식	CNOMO
소재 관련 참고 사항	RoHS 준수