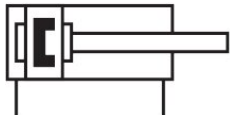
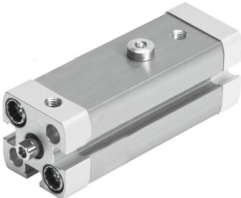


선형/회전 클램프 CLR-16-10-L-P-A

제품 번호: 535436

FESTO



데이터 시트

특징	값
전체 스트로크	20 mm
피스톤 Ø	16 mm
피스톤 로드 나사산	M4
회전각	90 deg +/- 4 deg
클램핑 스트로크	10 mm
완충, 완충장치, 쿠션	양쪽 탄성 완충 링/플레이트
설치 위치	임의 방향
디자인	피스톤 피스톤 로드 실린더관
위치 인식	근접 센서용
회전 방향	좌측
작동 압력	2 bar...10 bar
작동 방식	복동
작동 매체	ISO 8573-1:2010[7:4:4]에 따른 압축공기
작동/제어 매체 관련 참고사항	윤활 작동 가능(다른 모드에서 필요함)
내식성 등급 CRC	2 - 보통의 부식 부하
LABS 적합성	VDMA24364-B2-L
주변 온도	-10 °C...80 °C
0.2MPa(2bar, 29psi)에서의 효과적 클램핑력	17 N
0.4MPa(4bar, 58psi)에서의 효과적 클램핑력	36 N
0.6MPa(6bar, 87psi)에서의 효과적 클램핑력	53 N
클램핑 핑거 나사 최대 조임 토크	3 Nm
0.6MPa(6bar, 87psi)에서의 이론적 클램핑력	90 N
제품 무게	160 g
고정 방식	옵션: 관통 구멍 포함 암나사 포함 액세서리 포함
공압 연결부	M5
플랜지 스크루 소재	강철 아연 도금

특징	값
커버 소재	단조 알루미늄 합금 코팅됨
씰 소재	NBR TPE-U(PU)
하우징 소재	단조 알루미늄 합금 스무스 양극처리
피스톤 로드 소재	고합금 스테인리스강
실린더 배럴 소재	단조 알루미늄 합금 스무스 아노다이징