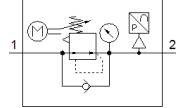


# 전기 압력 조절기 MS6-LRE-1/4-D6-PU

Part Number: 535362

FESTO

간접 제어되는 조절기, 작업 압력 7 bar 까지.  
단종 예정 제품. 2023년까지 사용 가능. 대체 제품에 대해서는  
Support Portal을 참조하십시오.



## 자료 시트

| 특징                                   | 값                                       |
|--------------------------------------|---|
| 사이즈                                  | 6                                       |
| 시리즈                                  | MS                                      |
| 조립 위치                                | 어디든<br>수직 선택                            |
| 디자인 구조                               | 전기적 조절가능한 압력 조절 밸브                      |
| 회로 단락 보호                             | 모든 전기 연결용                               |
| 컨트롤러 기능                              | 출력 압력 일정<br>초기 압력 보상 포함<br>이차 배기 포함     |
| 압력 게이지                               | 압력 게이지 포함                               |
| 작동 압력 MPa                            | 0.08 ... 2 MPa                          |
| 작동 압력                                | 0.8 ... 20 bar                          |
| 압력 조절 범위                             | 0.3 ... 7 bar                           |
| 최대 압력 Hysteresis                     | 0.25 bar                                |
| 표준 공칭 유량                             | 3,000 l/min                             |
| 아날로그 출력                              | 0 - 10 V                                |
| 25 도에서의 제어 시간                        | 최대 90 s                                 |
| 입력의 형태                               | IEC 61131-2 에 따름<br>전기적 절연 없음           |
| 공칭 동작 전압 DC                          | 24 V                                    |
| 공칭 작동 전압에서 전류 소모                     | 최대 1 A                                  |
| 전류 소모                                | 24V DC에서 최대 3.5A                        |
| 제어 시간/간격 비                           | 1:3                                     |
| 허용 가능 전압 파동                          | +/- 10 %                                |
| CE 심볼 (declaration of conformity 참조) | EU-EMV 가이드라인에 대응                        |
| 작동 매체                                | 압축 공기, ISO8573-1:2010 [7:4:4]<br>가스 주입  |
| 작동 및 파일럿 매체 확인                       | 윤활 작동 가능 (추후 작동을 위해 다음에 나중에 요구됨)        |
| 부식 방지 등급 KBK                         | 2 - 부식 용력 수준 보통                         |
| PWIS conformity                      | VDMA24364-B1/B2-L                       |
| 보관 온도                                | -10 ... 50 °C                           |
| 식품 안전                                | 추가 재료 정보 참조                             |
| 매체 온도                                | 0 ... 50 °C                             |
| 보호 등급                                | IP65                                    |
| 주변 온도                                | 0 ... 50 °C                             |
| 제품 중량                                | 1,280 g                                 |
| 아날로그 출력, 25 도에서 절대 오차                | ± 3%                                    |
| 케이블 인터페이스                            | 입력: M12x1 플러그, 5-핀<br>출력: M8x1 플러그, 3-핀 |
| 마운팅 형태                               | 라인 설치<br>액세서리 포함<br>옵션                  |

| 특징           | 값          |
|--------------|------------|
| 공압 연결구, 포트 1 | G1/4       |
| 공압 연결구, 포트 2 | G1/4       |
| 씰 소재         | NBR        |
| 하우징 소재       | 알루미늄 다이캐스트 |
| 멤브레인 소재      | NBR        |