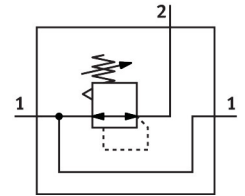
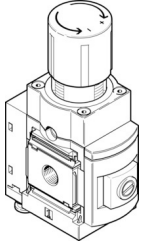


# 정밀 압력 레귤레이터 MS6N-LRPB-1/2-D7-VS-Z

제품 번호: 534993

FESTO



## 데이터 시트

특징	값
사이즈	6
시리즈	MS
작동 안전장치	잠금 장치가 있는 회전 노브
설치 위치	입의 방향
디자인	1차 제어된 정밀 다이어프램 조절기
컨트롤러 기능	출구 압력, 일정 이차 배기 있음
작동 압력	0.1 MPa...1.4 MPa 1 bar...14 bar
압력 조절 범위	0.1 bar...12 bar
최대 압력 히스테리시스	0.02 bar
2차 배기 유량	900 l/min
정격 공칭 유량(DIN 1343에 따라 규격화됨)	5000 l/min
작동 매체	ISO 8573-1:2010[7:4:4]에 따른 압축공기 불활성 가스
작동/제어 매체 관련 참고사항	윤활 작동 가능하지 않음
내식성 등급 CRC	2 - 보통의 부식 부하
LABS 적합성	VDMA24364-B1/B2-L
보관 온도	-10 °C...60 °C
매체 온도	-10 °C...60 °C
주변 온도	-10 °C...60 °C
제품 무게	850 g
고정 방식	프런트 패널 장착 인라인 설치 액세서리 포함 옵션:
공압 연결부 1	1/2 NPT
공압 연결부 2	1/2 NPT
공압 연결부 3	G1/4
소재 관련 참고 사항	RoHS 준수
씰 소재	NBR
하우징 소재	알루미늄