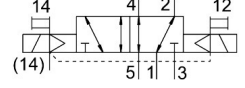
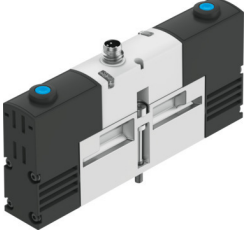


# 솔레노이드 밸브 VSVA-B-B52-ZH-A2-1R2L

제품 번호: 534786

FESTO



## 데이터 시트

특징	값
밸브 기능	5/2 쌍안정
작동 방식	전기식
설치 폭	18 mm
정격 공칭 유량(DIN 1343에 따라 규격화됨)	550 l/min
공압식 작동 포트	ISO 15407-1에 따른 연결판 사이즈 18 mm VDMA 24563에 따른 연결판 사이즈 02
작동 전압	24V DC
작동 압력	-0.09 MPa...1 MPa -0.9 bar...10 bar
디자인	피스톤 밸브
인증	C-Tick c UL us - Recognized(OL)
CE 마크(적합성 선언 참조)	EU EMC 지침에 따름
UKCA 마크(적합성 선언 참조)	영국 규정 EMC에 따라 영국 RoHS 규정에 따라
보호 등급	IP65
공칭 폭	5 mm
배기 기능	스로틀 가능
밀폐 원리	부드러움
설치 위치	입의 방향
표준을 준수합니다	ISO 15407-1 VDMA 24563
수동 작동기	터치식
구동 방식	일차 제어됨
제어 공기 공급	외부
유량 방향	가역식
커버링	포지티브 커버링
역극 보호	모든 전기 연결부에 해당
추가 기능	유지 전류 강하 보호 차단
신호 상태 디스플레이	LED
파일럿 압력	0.3 MPa...0.8 MPa
제어 압력	3 bar...8 bar

특징	값
밸브 유량	750 l/min
개별 서브 베이스의 밸브 유량	550 l/min
공압으로 연결된 유량 밸브	550 l/min
스위칭 시간	10 ms
작동 전압 범위 DC	21.6 V...26.4 V
듀티 사이클	100%
0 신호에서 최대 포지티브 테스트 펄스	500 µs
1 신호에서 최대 네거티브 테스트 펄스	500 µs
코일 특성값	24V DC: 저전류상 1.0W, 고전류상 2.4W
작동 매체	ISO 8573-1:2010[7:4:4]에 따른 압축공기
작동/제어 매체 관련 참고사항	윤활 작동 가능(다른 모드에서 필요함)
내진동성	FN 942017-4 및 EN 60068-2-6에 의거하여 심각도 2로 운송 적용 검사
내충격성	FN 942017-5 및 EN 60068-2-27에 따라 심각도 2로 충격 검사
내식성 등급 CRC	2 - 보통의 부식 부하
LABS 적합성	VDMA24364-B1/B2-L
매체 온도	-5 °C...50 °C
상대 습도	0 - 90 %
직간접적 접촉에 따른 위험에 대한 보호	PELV
주변 온도	-5 °C...50 °C
밸브 마운팅 최대 조임 토크	0.9 Nm...1.1 Nm
제품 무게	140 g
전기 연결부	4핀 M8x1 중앙 플러그 원형 타입
고정 방식	연결판에
소재 관련 참고 사항	RoHS 준수