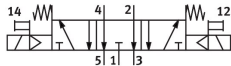
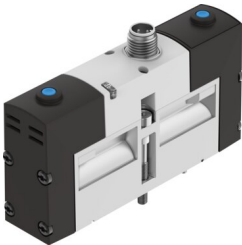


# 솔레노이드 밸브

## VSVA-B-P53E-H-A1-1R5L

제품 번호: 534560

FESTO



### 데이터 시트

특징	값
밸브 기능	5/3 배기됨
작동 방식	전기식
설치 폭	26 mm
정격 공칭 유량(DIN 1343에 따라 규격화됨)	1000 l/min
공압식 작동 포트	ISO 15407-1에 따른 연결판 사이즈 26mm
작동 전압	24V DC
작동 압력	0.3 MPa...0.8 MPa 3 bar...8 bar
디자인	피스톤 밸브
리셋 종류	기계식 스프링
인증	RCM 마크 c UL us - Recognized(OL)
CE 마크(적합성 선언 참조)	EU EMC 지침에 따름
UKCA 마크(적합성 선언 참조)	영국 규정 EMC에 따라 영국 RoHS 규정에 따라
보호 등급	IP65 NEMA 4
공칭 폭	9 mm
그리드 치수	27 mm
배기 기능	스로틀 가능 유량 조절 플레이트를 통해 개별 서브 베이스를 통해
밀폐 원리	부드러움
설치 위치	임의 방향
표준을 준수합니다	ISO 15407-1
수동 작동기	터치식
구동 방식	일차 제어됨
제어 공기 공급	내부
유량 방향	역방향 불가
커버링	포지티브 커버링
역극 보호	모든 전기 연결부에 해당
추가 기능	유지 전류 강화 보호 차단

특징	값
신호 상태 디스플레이	LED
b값	0.3
C값	2.9 l/sbar
밸브 유량	1400 l/min
개별 서브 베이스의 밸브 유량	1100 l/min
공압으로 연결된 유량 밸브	1000 l/min
꺼지는 시간	52 ms
켜지는 시간	20 ms
듀티 사이클	100%
0 신호에서 최대 포지티브 테스트 펄스	400 µs
1 신호에서 최대 네거티브 테스트 펄스	100 µs
솔레노이드 코일당 정격 회전자 구속전류	110mA ~ 20ms
전류 강하 시 정격 전류	20 ms 후 30 mA
코일 특성값	24V DC: 저전류상 1.0W, 고전류상 2.4W
허용 전압 변동	+/- 10 %
작동 매체	ISO 8573-1:2010[7:4:4]에 따른 압축공기
작동/제어 매체 관련 참고사항	윤활 작동 가능(다른 모드에서 필요함)
내진동성	FN 942017-4 및 EN 60068-2-6에 의거하여 심각도 2로 운송 적용 검사
내충격성	FN 942017-5 및 EN 60068-2-27에 따라 심각도 2로 충격 검사
내식성 등급 CRC	2 - 보통의 부식 부하
LABS 적합성	VDMA24364-B1/B2-L
매체 온도	-5 °C...50 °C
상대 습도	0 - 90 %
직간접적 접촉에 따른 위험에 대한 보호	PELV
제어 매체	ISO 8573-1:2010[7:4:4]에 따른 압축공기
주변 온도	-5 °C...50 °C
밸브 마운팅 최대 조임 토크	1.8 Nm...2.2 Nm
제품 무게	270 g
전기 연결부	3핀 M12x1 중앙 플러그 원형 타입
고정 방식	연결판에 관통 구멍 및 나사 포함
소재 관련 참고 사항	RoHS 준수
씰 소재	FPM HNBR NBR
하우징 소재	알루미늄 다이 캐스트