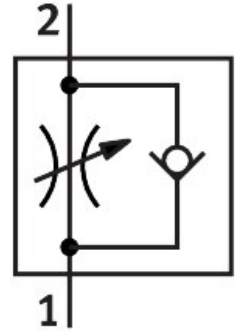


일방향 유량 제어 밸브
GRLA-1/4-QS-10-RS-D
 제품 번호: 534340

FESTO



데이터 시트

특징	값
밸브 기능	스로틀 역류 방지 기능
공압 연결부 1	QS-10
공압 연결부 2	G1/4
설정 장치	널링 스크루
고정 방식	돌려 끼움 가능 수나사 포함
유량 제어 방향에서 표준 공칭 유량	480 l/min
역류 방지 방향에서 표준 공칭 유량	345 l/min...500 l/min
작동 압력	0.2 bar...10 bar
주변 온도	-10 °C...60 °C
Maritime 등급분류	인증서 참조
설치 위치	임의 방향
온도 범위 전체 작동 압력	0.2 bar...10 bar
유량 제어 방향에서의 표준 유량 0.6->0MPa(6->0bar, 87->0psi)	760 l/min
역류 방지 방향에서 표준 유량 0.6->0MPa(6->0bar, 87->0psi)	630 l/min...790 l/min
작동 매체	ISO 8573-1:2010[7:4:4]에 따른 압축공기
작동/제어 매체 관련 참고사항	윤활 작동 가능(다른 모드에서 필요함)
LABS 적합성	VDMA24364-B1/B2-L
클린룸 적합성, 다음 기준에 따라 측정 ISO 14644-14	ISO 14644-1에 따른 등급 4
보관 온도	-10 °C...40 °C
매체 온도	-10 °C...60 °C
공칭 조임 토크	5 Nm
제품 무게	50 g
소재 관련 참고 사항	RoHS 준수
씰 소재	NBR
중공 볼트 소재	단조 알루미늄 합금 아노다이징

특징	값
해제 링 소재	POM
널링 헤드 소재	단조 알루미늄 합금 양극 처리
조절 나사 소재	고합금강, 스테인리스
회전 조인트 소재	아연 다이 캐스트