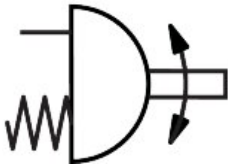
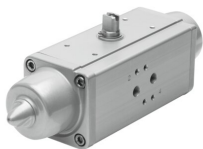


반회전 드라이브

DAPS-0053-090-RS4-F0507

제품 번호: 533438

FESTO



데이터 시트

특징	값
밸브 액추에이터 사이즈	0053
플랜지 드릴 패턴	F05 F07
회전각	90 deg
0°에서 최종 위치 조정 범위	-1 deg...9 deg
공칭 회전 각도에서 최종 위치 조정 범위	81 deg...91 deg
축 연결부 깊이	19.3 mm
최종 위치 조정 범위 관련 참고 사항	선택적으로 끝위치 조절 가능
앵글 시트 피팅 쪽 연결부 표준	ISO 5211
완충, 완충장치, 쿠션	쿠션 없음
설치 위치	임의 방향
작동 방식	단동
디자인	스카치 요크 시스템
위치 인식	없음
닫히는 방향	우측으로 닫힘
표준에 부합하는 밸브 연결부	VDI/VDE 3845 (NAMUR)
안전 무결성 기종(Safety Integrity Level: SIL)	최대 SIL 2 Low Demand mode
스프링 장력 연결 압력	0.56 MPa 5.6 bar
작동 압력	0.56 MPa...0.84 MPa 5.6 bar...8.4 bar
공칭 작동 압력	0.56 MPa
정격 작동 압력	5.6 bar
0.6MPa(6bar, 87psi)에서 최대 회전 주파수	1 Hz
CE 마크(적합성 선언 참조)	EU 방폭 지침(ATEX)에 따름
UKCA 마크(적합성 선언 참조)	영국 방폭 규정에 따라
방폭	구역 1(ATEX) 구역 2(ATEX) 구역 21(ATEX) 구역 22(ATEX)
인증서 발급 기관	TUV 노스 212170801
ATEX 카테고리 가스	II 2G
ATEX 카테고리 먼지	II 2D

특징	값
방폭 등급 가스	Ex h IIC T6...T3 Gb X
방폭 등급 먼지	Ex h IIIC T85°C...T200°C Db X
Ex 주변 온도	-20°C ≤ Ta ≤ +60°C
작동 매체	ISO 8573-1:2010[7:4:4]에 따른 압축공기
작동/제어 매체 관련 참고사항	윤활 작동 가능(다른 모드에서 필요함)
내식성 등급 CRC	3 - 강한 부식 부하
LABS 적합성	VDMA24364-B1/B2-L
주변 온도	-20 °C...80 °C
공칭 작동 압력 및 0° 회전 각도에서 토크	53 Nm
공칭 작동 압력 및 50° 회전 각도에서 토크	26 Nm
공칭 작동 압력 및 90° 회전 각도에서 토크	35 Nm
토크 관련 참고 사항	드라이브의 작동 토크는 마운팅 플랜지와 커플링의 크기를 기준으로 하여 ISO 5211에 명시된 최대 허용 토크를 초과하지 않아야 합니다.
0° 회전 각도에서 스프링 복원 토크	35 Nm
50° 회전 각도에서 스프링 복원 토크	26 Nm
90° 회전 각도에서 스프링 복원 토크	53 Nm
스프링 장력	4
0.6MPa(6bar, 87psi)에서 0 -공칭 회전 각도-0 사이클당 공기 소비량	2.1 l
제품 무게	3000 g
축 연결부	T17
공압 연결부	G1/8
소재 관련 참고 사항	RoHS 준수
커버 소재	단조 알루미늄 합금
씰 소재	FPM NBR PUR
하우징 소재	단조 알루미늄 합금
나사 소재	고합금강
샤프트 소재	고합금강
샤프트 소재 번호	1.4305