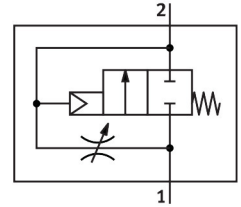


# 소프트 스타트 밸브 MS6N-DL-1/4

제품 번호: 532023

FESTO



## 데이터 시트

특징	값
배기 기능	스로틀 가능
작동 방식	공압식
설치 위치	입의 방향
수동 작동기	없음
디자인	피스톤 시트
리셋 종류	기계식 스프링
구동 방식	직접
제어 공기 공급	외부
유량 방향	역방향 불가
밸브 기능	2/2
작동 압력	4 bar...18 bar
b값	0.54
C값	11.22 l/sbar
정격 공칭 유량(DIN 1343에 따라 규격화됨)	2800 l/min
작동 매체	ISO 8573-1:2010[7:4:4]에 따른 압축공기 불활성 가스
작동/제어 매체 관련 참고사항	윤활 작동 가능(다른 모드에서 필요함)
내식성 등급 CRC	2 - 보통의 부식 부하
LABS 적합성	VDMA24364-B2-L
식품과의 사용 적합성	소재 상세 정보 참조
매체 온도	-10 °C...60 °C
주변 온도	-10 °C...60 °C
제품 무게	650 g
고정 방식	인라인 설치 액세서리 포함 옵션:
공압 연결부 1	1/4 NPT
공압 연결부 2	1/4 NPT
소재 관련 참고 사항	RoHS 준수
씰 소재	NBR
하우징 소재	알루미늄 다이 캐스트

