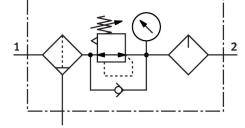


서비스 유닛 조합 MSB6-3/8-FRC5:J1M1

제품 번호: 530292

FESTO



데이터 시트

특징	값
사이즈	6
시리즈	MS
작동 안전장치	내장형 로크가 있는 회전 버튼
설치 위치	수직 +/- 5°
응축수 배출부	수동 회전
디자인	압력계가 있는 필터 제어기 비례 표준 미스트 윤활장치
여과 등급	40 µm
컨트롤러 기능	출구 압력, 일정 일차 압력 보상 있음 이차 배기 있음 역류 거동 있음
셸 보호	플라스틱 보호 후드
압력 표시기	압력계 장착
작동 압력	1.5 bar...20 bar
압력 조절 범위	0.5 bar...12 bar
정격 공칭 유량(DIN 1343에 따라 규격화됨)	3500 l/min
작동 매체	ISO 8573-1:2010[-:4:-]에 따른 압축공기 불활성 가스
작동/제어 매체 관련 참고사항	윤활 작동 가능(다른 모드에서 필요함)
내식성 등급 CRC	2 - 보통의 부식 부하
LABS 적합성	VDMA24364-B1/B2-L
보관 온도	-10 °C...60 °C
식품과의 사용 적합성	소재 상세 정보 참조
출구의 공기 순도 등급	ISO 8573-1:2010 [7:4:-]에 부합하는 압축공기
매체 온도	-10 °C...60 °C
주변 온도	-10 °C...60 °C
제품 무게	1495 g
고정 방식	액세서리 포함
공압 연결부 1	G3/8
공압 연결부 2	G3/8
소재 관련 참고 사항	RoHS 준수