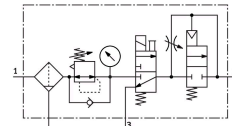


서비스 유닛 조합

MSB6-1/2:J1D1A1-WP

제품 번호: 530222

FESTO



데이터 시트

특징	값
사이즈	6
시리즈	MS
작동 안전장치	잠금 장치가 있는 회전 노브 액세서리로 잠금 가능
설치 위치	수직 +/- 5°
여과 등급	40 µm
응축수 배출부	수동 회전
디자인	소프트 스타트 밸브 온 오프 밸브 압력계가 있는 필터 제어기
컨트롤러 기능	출구 압력, 일정 일차 압력 보상 있음 이차 배기 있음 역류 거동 있음
셸 보호	플라스틱 보호 후드
압력 표시기	압력계 장착
작동 압력	4.5 bar...18 bar
압력 조절 범위	4 bar...12 bar
정격 공칭 유량(DIN 1343에 따라 규격화됨)	3100 l/min
코일 특성값	24 V DC: 1.5 W
작동 매체	ISO 8573-1:2010[-:4:-]에 따른 압축공기 불활성 가스
작동/제어 매체 관련 참고사항	윤활 작동 가능(다른 모드에서 필요함)
내식성 등급 CRC	2 - 보통의 부식 부하
LABS 적합성	VDMA24364-B1/B2-L
보관 온도	-10 °C...60 °C
식품과의 사용 적합성	소재 상세 정보 참조
출구의 공기 순도 등급	ISO 8573-1:2010[7:4:4]에 따른 압축공기
매체 온도	-10 °C...60 °C
주변 온도	-10 °C...60 °C
제품 무게	2400 g
고정 방식	액세서리 포함
공압 연결부 1	G1/2

특징	값
공압 연결부 2	G1/2
공압 연결부 3	G1/2
소재 관련 참고 사항	RoHS 준수
하우징 소재	알루미늄 다이 캐스트
보울 소재	PC