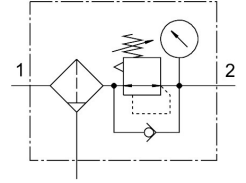


필터 조절 밸브 MS6-LFR-1/4-D6-ERM-AS

제품 번호: 529200

FESTO



데이터 시트

| 특징 | 값 |
|-----------------------------|--|
| 사이즈 | 6 |
| 시리즈 | MS |
| 작동 안전장치 | 잠금 장치가 있는 회전 노브 액세서리로 잠금 가능 |
| 설치 위치 | 수직 +/- 5° |
| 여과 등급 | 40 µm |
| 응축수 배출부 | 수동 회전 |
| 디자인 | 압력계가 있는 필터 제어기 |
| 최대 응축수량 | 38 ml |
| 컨트롤러 기능 | 출구 압력, 일정 이차 배기 있음 |
| 셸 보호 | 플라스틱 보호 후드 |
| 응축수 분리도 | 75 % |
| 압력 표시기 | 압력계 장착 |
| 작동 압력 | 0.08 MPa...2 MPa 0.8 bar...20 bar |
| 압력 조절 범위 | 0.3 bar...7 bar |
| 최대 압력 히스테리시스 | 0.025 MPa 0.25 bar 3.625 psi |
| 정격 공칭 유량(DIN 1343에 따라 규격화됨) | 2800 l/min |
| 작동 매체 | ISO 8573-1:2010[::4:]에 따른 압축공기 불활성 가스 |
| 내식성 등급 CRC | 2 - 보통의 부식 부하 |
| LABS 적합성 | VDMA24364-B1/B2-L |
| 보관 온도 | -10 °C...60 °C |
| 식품과의 사용 적합성 | 소재 상세 정보 참조 |
| 출구의 공기 순도 등급 | ISO 8573-1:2010[7:4:4]에 따른 압축공기 |
| 매체 온도 | -10 °C...60 °C |
| 주변 온도 | -10 °C...60 °C |
| 기공 사이즈 | 40 µm |
| 제품 무게 | 875 g |

| 특징 | 값 |
|-------------|---------------------------------------|
| 고정 방식 | 프런트 패널 장착 인라인 설치 액세서리 포함 옵션: |
| 공압 연결부 1 | G1/4 |
| 공압 연결부 2 | G1/4 |
| 소재 관련 참고 사항 | RoHS 준수 |
| 조작부 소재 | PA POM |
| 씰 소재 | NBR |
| 필터 소재 | PE |
| 하우징 소재 | 알루미늄 다이 캐스트 |
| 다이어프램 소재 | NBR |
| 보울 소재 | PC |
| 분리판 소재 | POM |