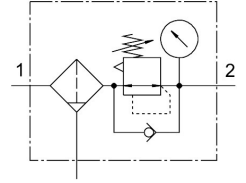


필터 조절 밸브 MS6-LFR-1/2-D7-EUM-AS

제품 번호: 529192

FESTO



데이터 시트

특징	값
사이즈	6
시리즈	MS
작동 안전장치	잠금 장치가 있는 회전 노브 액세서리로 잠금 가능
설치 위치	수직 +/- 5°
여과 등급	40 µm
응축수 배출부	수동 회전
디자인	압력계가 있는 필터 제어기
최대 응축수량	38 ml
컨트롤러 기능	출구 압력, 일정 이차 배기 있음
셸 보호	금속 셸 로 내장
응축수 분리도	75 %
압력 표시기	압력계 장착
작동 압력	0.08 MPa...2 MPa 0.8 bar...20 bar
압력 조절 범위	0.5 bar...12 bar
최대 압력 히스테리시스	0.025 MPa 0.25 bar 3.625 psi
정격 공칭 유량(DIN 1343에 따라 규격화됨)	4500 l/min
작동 매체	ISO 8573-1:2010[::4:]에 따른 압축공기 불활성 가스
내식성 등급 CRC	2 - 보통의 부식 부하
LABS 적합성	VDMA24364-B1/B2-L
보관 온도	-10 °C...60 °C
식품과의 사용 적합성	소재 상세 정보 참조
출구의 공기 순도 등급	ISO 8573-1:2010[7:4:4]에 따른 압축공기
매체 온도	-10 °C...60 °C
주변 온도	-10 °C...60 °C
기공 사이즈	40 µm
제품 무게	1087 g

특징	값
고정 방식	프런트 패널 장착 인라인 설치 액세서리 포함 옵션:
공압 연결부 1	G1/2
공압 연결부 2	G1/2
소재 관련 참고 사항	RoHS 준수
조작부 소재	PA POM
씰 소재	NBR
필터 소재	PE
하우징 소재	알루미늄 다이 캐스트
다이어프램 소재	NBR
보울 소재	단조 알루미늄 합금
분리판 소재	POM