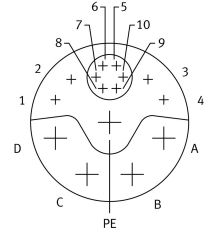
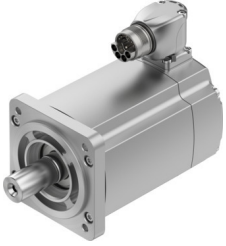


서보 모터

EMMT-AS-80-S-HS-RM

제품 번호: 5255430



데이터 시트

특징	값
주변 온도	-15 °C...40 °C
주변 온도 관련 참고사항	80°C까지 °C당 -1.5%의 디레이팅
최대 설치 높이	4000 m
최대 설치 높이 관련 참고 사항	1,000 m 초과 시 100 m당 -1.0%의 디레이팅
보관 온도	-20 °C...70 °C
상대 습도	0 - 90 %
표준을 준수합니다	IEC 60034
EN 60034-1에 따른 열 등급	F
최대 권선 온도	155 °C
EN 60034-1에 따른 치수 등급	S1
온도 모니터링	EnDat 2.2를 통한 디지털 모터 온도 전송
EN 60034-7에 따른 모터 디자인	IM B5 IM V1 IM V3
설치 위치	입의 방향
보호 등급	IP40
보호 등급 관련 참고 사항	레이디얼 샤프트 쉴 미포함 모터 축을 위한 IP40 레이디얼 샤프트 쉴 포함 모터 축을 위한 IP65 연결 기술이 포함된 모터 하우징에 대해 IP67
DIN SPEC 42955에 따른 레이디얼 런아웃 정확도, 동축도, 액시얼 런아웃	N
밸런싱 품질	G 2.5
잠금 토크	피크 토크의 < 1.0%
정격 조건에서 베어링 수명	20000 h
인터페이스 코드 모터 Out	80P
전기 연결부 1, 연결 방식	하이브리드 플러그
전기 연결부 1, 연결 기술	M23x1
전기 연결부 1, 핀/선 수	15
오염도	2
소재 관련 참고 사항	RoHS 준수
내식성 등급 CRC	0 - 부식 스트레스 없음

특징	값
LABS 적합성	VDMA24364-영역 III
내진동성	FN 942017-4 및 EN 60068-2-6에 의거하여 심각도 2로 운송 적용 검사
내충격성	FN 942017-5 및 EN 60068-2-27에 따라 심각도 2로 충격 검사
인증	RCM 마크 c UL us - Recognized(OL)
CE 마크(적합성 선언 참조)	EU EMC 지침에 따름 EU 저전압 지침에 따름 EU RoHS 지침에 따름
UKCA 마크(적합성 선언 참조)	영국 규정 EMC에 따라 영국 RoHS 규정에 따라 영국 전기 장비 규정에 따라
인증서 발급 기관	UL E342973
DC 정격 작동 전압	680 V
권선 스위칭 종류	스타 내부
플 페어 수	5
정지 토크	1.46 Nm
정격 토크	1.3 Nm
피크 토크	2.8 Nm
공칭 속도	3000 1/min
최대 속도	8950 1/min
최대 기계적 회전수	14000 1/min
각가속도	100000 rad/s ²
모터 정격 출력	408 W
지속 정지 전류	2 A
모터 정격 전류	1.76 A
피크 전류	5.4 A
모터 상수	0.74 Nm/A
정지 토크 상수	0.89 Nm/A
상대상 전압 상수	53.6 mV/min
상-상 권선 저항	12.4 Ω
상-상 권선 인덕턴스	39.8 mH
와인딩 종방향 인덕턴스 Ld(위상)	25 mH
코일 횡방향 인덕턴스 Lq(위상)	29.8 mH
전기적 시간 상수	4.8 ms
열 시간 상수	42 분, min
열 저항	0.95 K/W
측정 플랜지	250 x 250 x 15mm, 스틸
총 동력 관성 모멘트	0.597 kgcm ²
제품 무게	2020 g
측방향 허용 축 하중	120 N
반경방향 허용 축하중	620 N
회전 위치 센서	절대 인코더 멀티턴
로터리 위치 센서 제조사 명칭	EQI 1131
회전 위치 센서 절대 측정 회전수	4096
회전 위치 센서 인터페이스	EnDat 22
회전 위치 센서 측정 원리	유도식
회전 위치 센서 DC 작동 전압	5 V
회전 위치 센서 DC 작동 전압 범위	3.6 V...14 V
회전당 회전 위치 센서 위치값	524288
회전 위치 센서 분해능	19 bit
회전 위치 센서 시스템 정확도 각도 측정	-120 arcsec...120 arcsec
MTTF, 파트 컴포넌트	190년, 회전 위치 센서