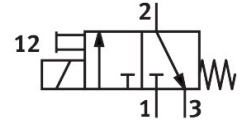


솔레노이드 밸브

MHE3-M1H-3/2G-1/8-K

제품 번호: 525148

FESTO



데이터 시트

특징	값
밸브 기능	3/2 닫힌 상태 단안정
작동 방식	전기식
설치 폭	14 mm
정격 공칭 유량(DIN 1343에 따라 규격화됨)	200 l/min
공압식 작동 포트	G1/8
작동 전압	24V DC
작동 압력	-0.09 MPa...0.8 MPa -0.9 bar...8 bar -13.05 psi...116 psi
디자인	감압된 포펫 밸브
리셋 종류	기계식 스프링
보호 등급	IP65
인증	c UL us - Recognized(OL)
공칭 폭	3 mm
그리드 치수	19 mm
그리드 치수 관련 참고사항	밸브 사이의 최소 거리는 5 mm입니다
배기 기능	스로틀 가능
밀폐 원리	부드러움
설치 위치	입의 방향
수동 작동기	터치식
구동 방식	직접
유량 방향	제한적으로 가역적
커버링	마이너스 커버링
작동 압력, 가역식	-0.09 MPa...0.1 MPa -0.9 bar...1 bar -13.05 psi...14.5 psi
최대 스위칭 주파수	130 Hz
꺼지는 시간	4.5 ms
켜지는 시간	8.3 ms
듀티 사이클	100%
코일 특성값	24 V DC: 3.7 W
허용 전압 변동	+/- 10%

특징	값
작동 매체	ISO 8573-1:2010[7:4:4]에 따른 압축공기
작동/제어 매체 관련 참고사항	윤활 작동 가능(다른 모드에서 필요함)
내진동성	FN 942017-4 및 EN 60068-2-6에 의거하여 심각도 2로 운송 적용 검사
내충격성	FN 942017-5 및 EN 60068-2-27에 따라 심각도 2로 충격 검사
내식성 등급 CRC	2 - 보통의 부식 부하
LABS 적합성	VDMA24364-B1/B2-L
클린룸 등급	ISO 14644-1에 따른 등급 6
매체 온도	-5 °C...60 °C
주변 온도	-5 °C...60 °C
제품 무게	120 g
전기 연결부	케이블
케이블 길이	2.5 m
고정 방식	관통 구멍 포함
공압 연결부 1	G1/8
공압 연결부 2	G1/8
공압 연결부 3	G1/8
소재 관련 참고 사항	RoHS 준수
실 소재	HNBR NBR
하우징 소재	아연 압력주조, 코팅됨
케이블 외피 소재	PUR
나사 소재	강철, 아연 도금