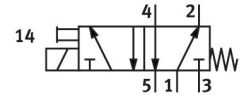
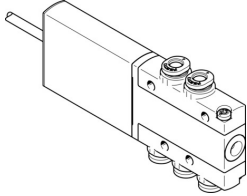


솔레노이드 밸브
MHE2-MS1H-5/2-QS-4-K
 제품 번호: 525119



데이터 시트

특징	값
밸브 기능	5/2 단안정
작동 방식	전기식
설치 폭	10 mm
정격 공칭 유량(DIN 1343에 따라 규격화됨)	90 l/min
공압식 작동 포트	QS-4
작동 전압	24V DC
작동 압력	-0.09 MPa...0.8 MPa -0.9 bar...8 bar -13.05 psi...116 psi
디자인	감압된 포핏 밸브
리셋 종류	기계식 스프링
보호 등급	IP55
인증	RCM 마크 c UL us - Recognized(OL)
CE 마크(적합성 선언 참조)	EU EMC 지침에 따름 EU RoHS 지침에 따름
UKCA 마크(적합성 선언 참조)	영국 규정 EMC에 따라 영국 RoHS 규정에 따라
공칭 폭	2 mm
그리드 치수	14 mm
그리드 치수 관련 참고사항	밸브 사이의 최소 거리는 4 mm입니다
배기 기능	스로틀 가능
밀폐 원리	부드러움
설치 위치	임의 방향
수동 작동기	터치식
구동 방식	직접
유량 방향	역방향 불가
커버링	마이너스 커버링
역극 보호	양극
추가 기능	무선 억제 유지 전류 강하 보호 회로
최대 스위칭 주파수	300 Hz

특징	값
꺼지는 시간	1.7 ms
켜지는 시간	1.9 ms
꺼지는 시간 공차	+10 %/-30 %
켜지는 시간 공차	+10%/-30%
1Hz부터 스위칭 시간 분산	0.2 ms
듀티 사이클	100%
코일 특성값	24 V DC: 저전류상 1.625 W, 고전류상 6.5 W
허용 전압 변동	+/- 10 %
작동 매체	ISO 8573-1:2010[7:4:4]에 따른 압축공기
작동/제어 매체 관련 참고사항	윤활 작동 가능(다른 모드에서 필요함)
내진동성	FN 942017-4 및 EN 60068-2-6에 의거하여 심각도 2로 운송 적용 검사
주변 및 매체 온도 제한	스위칭 주파수에 따라 다름(다이아그램 참조)
내충격성	FN 942017-5 및 EN 60068-2-27에 따라 심각도 2로 충격 검사
내식성 등급 CRC	2 - 보통의 부식 부하
LABS 적합성	VDMA24364-B1/B2-L
클린룸 등급	ISO 14644-1에 따른 등급 6
매체 온도	-5 °C...60 °C
주변 온도	-5 °C...60 °C
제품 무게	70 g
전기 연결부	케이블
케이블 길이	2.5 m
고정 방식	관통 구멍 포함
공압 연결부 1	QS-4
공압 연결부 2	QS-4
공압 연결부 3	QS-4
공압 연결부 4	QS-4
공압 연결부 5	QS-4
소재 관련 참고 사항	RoHS 준수
씰 소재	HNBR NBR
하우징 소재	아연 압력주조, 코팅됨
케이블 외피 소재	PUR
나사 소재	강철, 아연 도금