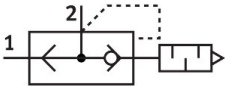


# 급속 배기 밸브 SEU-1/8

제품 번호: 4616

FESTO



## 데이터 시트

특징	값
밸브 기능	빠른 배기
추가 기능 선택	소음기 포함
공압 연결부 1	G1/8
공압 연결부 2	G1/8
고정 방식	둘러 끼움 가능
배기 표준 공칭 유량 0.6->0.5MPa(6->5bar, 87->72.5psi)	550 l/min
배기 표준 유량 0.6->0MPa(6->0bar, 87->0psi)	1000 l/min
환기 표준 공칭 유량 0.6->0.5MPa(6->5bar, 87->72.5psi)	300 l/min
작동 압력	0.5 bar...10 bar
주변 온도	-20 °C...75 °C
하우징 소재	아연 다이 캐스트
작동 매체	ISO 8573-1:2010[7:4:4]에 따른 압축공기
공칭 폭	5 mm
설치 위치	임의 방향
작동/제어 매체 관련 참고사항	윤활 작동 가능(다른 모드에서 필요함)
LABS 적합성	VDMA24364-B1/B2-L
매체 온도	-20 °C...75 °C
음압 레벨	85 dB(A)
제품 무게	65 g
씰 소재	NBR