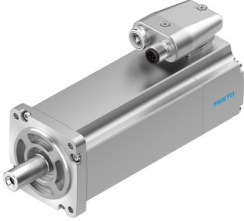


# 서보 모터 EMME-AS-60-S-LS-AMXB

제품 번호: 4267573

FESTO



## 데이터 시트

특징	값
주변 온도	-10 °C...40 °C
보관 온도	-20 °C...70 °C
상대 습도	0 - 90 %
표준을 준수합니다	IEC 60034
절연 보호 등급	F
EN 60034-1에 따른 치수 등급	S1
보호 등급	IP21
전기 연결 기술	플러그 커넥터
소재 관련 참고 사항	RoHS 준수
내식성 등급 CRC	0 - 부식 스트레스 없음
LABS 적합성	VDMA24364-영역 III
인증	RCM 마크 c UL us - Recognized(OL)
CE 마크(적합성 선언 참조)	EU EMC 지침에 따름 EU 저전압 지침에 따름 EU RoHS 지침에 따름
UKCA 마크(적합성 선언 참조)	영국 규정 EMC에 따라 영국 RoHS 규정에 따라 영국 전기 장비 규정에 따라
DC 정격 작동 전압	360 V
DC 정격 전압	360 V
권선 스위칭 종류	스타 내부
폴 페어 수	3
정지 토크	0.7 Nm
정격 토크	0.6 Nm
피크 토크	2.8 Nm
공칭 속도	3000 1/min
최대 속도	5131 1/min
모터 정격 출력	190 W
지속 정지 전류	0.9 A
모터 정격 전류	0.8 A
피크 전류	3.6 A
모터 상수	0.75 Nm/A

특징	값
상대상 전압 상수	49.6 mVmin
상-상 권선 저항	26.4 Ω
상-상 권선 인덕턴스	31.9 mH
총 동력 관성 모멘트	0.319 kgcm <sup>2</sup>
제품 무게	1650 g
축방향 허용 축 하중	50 N
반경방향 허용 축하중	250 N
회전 위치 센서	Safety Encoder absolut multi turn
회전 위치 센서 인터페이스	HIPERFACE®
회전 위치 센서 측정 원리	광학식
회전당 회전 위치 센서 사인/코사인 주기	128
일반적인 로터리 위치 센서 분해능	15 bit
일반적인 로터리 위치 센서 각도 정확도	20 arcmin
브레이크 정지 모멘트	2 Nm
DC 작동 전압 브레이크	24 V
브레이크 소비 전력	11 W
브레이크 질량 관성 모멘트	0.086 kgcm <sup>2</sup>
홀딩 브레이크 스위칭 사이클	5백만 회 공운전(마찰 작동 없이!)
Safety Integrity Level(SIL), 파트 컴포넌트	SIL 2, 회전 위치 센서 SILCL 2, 회전 위치 센서
성능 레벨(PL), 파트 컴포넌트	카테고리 3, 성능 레벨 d, 회전 위치 센서
PFHd, 파트 컴포넌트	1.3 x 10E-8, 회전 위치 센서
사용 기간 Tm, 파트 컴포넌트	20년, 회전 위치 센서
MTTF, 파트 컴포넌트	538년, 홀딩 브레이크
MTTFd, 파트 컴포넌트	874년, 회전 위치 센서