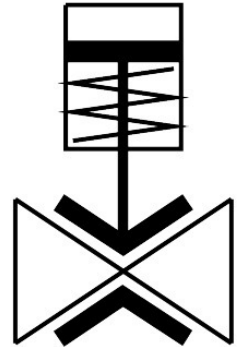


비례 중막 밸브

VZQA-C-M22U-25-S5S5-V4V4S1-4

제품 번호: 3968925

FESTO



데이터 시트

특징	값
디자인	핀치 밸브, 공압 작동식
작동 방식	공압식
밀폐 원리	부드러움
설치 위치	임의 방향
고정 방식	인라인 설치
피팅 연결부	DIN 32676 A행에 따른 클램프
공칭 폭 DN	25
밸브 기능	2/2 개방 단안정
유량 방향	가역식
매체 압력	0 MPa...0.4 MPa 0 bar...4 bar 0 psi...58 psi
매체 압력 관련 참고 사항	진공 범위에서의 사용은 실온에서 공기와 함께 최대 -0.09MPa까지 테스트되었습니다. 애플리케이션에 따라 매체 흐름을 보장하기 위해 제어 측에 역진공을 만들어야 할 수도 있습니다.
작동 압력	0.1 MPa...0.65 MPa 1 bar...6.5 bar 14.5 psi...94.25 psi
앵글 시트 피팅 공칭 압력 PN	10
차압	0.3 MPa 3 bar 43.5 psi
파열 압력	1.6 MPa 16 bar 232 psi
과부하 압력	0.78 MPa 7.8 bar 113.1 psi
리셋 종류	반동 탄성
구동 방식	외부 제어

특징	값
제어 보조 공기 연결부 12	G1/8
제어 매체	ISO 8573-1:2010[7:4:4]에 따른 압축공기
매체	ISO 8573-1:2010에 따른 압축공기 [:-:~]
최대 점도	4000 mm ² /s
매체 온도	-5 °C...150 °C
주변 온도	-5 °C...60 °C
보관 온도	5 °C...30 °C
유량 Kv	18 m ³ /h
켜지는 시간	250 ms
꺼지는 시간	250 ms
소재 관련 참고 사항	RoHS 준수
LABS 적합성	VDMA24364-영역 III
리튬 이온 배터리 생산에 적합	제품은 배터리 생산에 사용되는 Festo의 내부 제품 정의에 해당:구리, 아연 또는 니켈의 함량이 중량의 1%를 초과하는 금속은 사용에서 제외됩니다.니켈 첨가강, 니켈 도금된 표면, 회로판, 케이블, 전기 커넥터 및 코일은 예외
하우징 소재	고합금 스테인리스강
하우징 소재 번호	1.4404
하우징 커버 소재	고합금 스테인리스강
씰 소재	FPM
차단 요소 소재	VMQ (실리콘)
제품 무게	1474 g
식품과의 사용 적합성	적합성 선언 참조
보울 소재	PA6