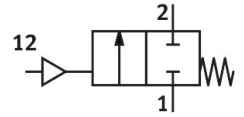
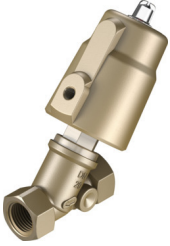


앵글 시트 밸브

VZXF-L-M22C-M-A-G34-160-M1-H3B1T-50-16

제품 번호: 3535643

FESTO



데이터 시트

특징	값
디자인	피스톤 액추에이터가 있는 시트 밸브
작동 방식	공압식
밀폐 원리	부드러움
설치 위치	입의 방향
고정 방식	인라인 설치
라인 연결부	DIN ISO 228에 따른 나사 슬리브 G3/4
공칭 폭	16 mm
밸브 기능	2/2 닫힌 상태 단안정
유량 방향	역방향 불가 밸브 시트 위로, 가스 형태 매체용
매체 압력	0 MPa...1.6 MPa 0 bar...16 bar
앵글 시트 피팅 공칭 압력 PN	16
배기 기능	유량 제어 불가
리셋 종류	기계식 스프링
구동 방식	외부 제어
공압 연결부	암나사 G1/8
작동 압력	0.6 MPa...1 MPa 6 bar...10 bar 87 psi...145 psi
매체	증기 불활성 가스 필터링된 압축공기, 필터 등급 200µm
작동 매체	ISO 8573-1:2010[7:4:4]에 따른 압축공기
최대 점도	600 mm ² /s
매체 온도	-40 °C...200 °C
주변 온도	-10 °C...60 °C
유량 Kv	6.7 m ³ /h
소재 관련 참고 사항	RoHS 준수
LABS 적합성	VDMA24364-영역 III
앵글 시트 피팅 하우징 소재	레드 주철
프로세스 밸브 하우징 소재 번호	CC499K
스핀들 패킹 소재	PTFE

특징	값
시트 씌 소재	PTFE
제품 무게	1300 g
내식성 등급 CRC	1 - 낮은 부식 부하
드라이브 하우징 소재	황동