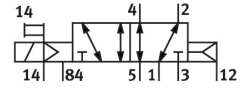
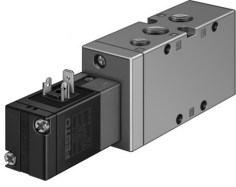


솔레노이드 밸브 MVH-5-1/4-L-S-B

제품 번호: 33184

FESTO



데이터 시트

특징	값
밸브 기능	5/2 단안정
작동 방식	전기식
설치 폭	32 mm
정격 공칭 유량(DIN 1343에 따라 규격화됨)	1600 l/min
공압식 작동 포트	G1/4
작동 압력	-0.09 MPa...1 MPa -0.9 bar...10 bar
디자인	피스톤 밸브
리셋 종류	공압 스프링
공칭 폭	10 mm
그리드 치수	33 mm
배기 기능	스로틀 가능
밀폐 원리	부드러움
설치 위치	임의 방향
수동 작동기	터치식
구동 방식	일차 제어됨
제어 공기 공급	외부
유량 방향	가역식
커버링	포지티브 커버링
파일럿 압력	0.3 MPa...1 MPa
제어 압력	3 bar...10 bar
b값	0.38
C값	6.35 l/sbar
최대 스위칭 주파수	3 Hz
꺼지는 시간	37 ms
켜지는 시간	28 ms
0 신호에서 최대 포지티브 테스트 펄스	2200 µs
1 신호에서 최대 네거티브 테스트 펄스	3700 µs
코일 특성값	24 V DC: 2.5 W
허용 전압 변동	+/- 10 %
작동 매체	ISO 8573-1:2010[7:4:4]에 따른 압축공기
작동/제어 매체 관련 참고사항	윤활 작동 가능(다른 모드에서 필요함)

특징	값
내식성 등급 CRC	1 - 낮은 부식 부하
LABS 적합성	VDMA24364-B1/B2-L
보관 온도	-40 °C...60 °C
매체 온도	-5 °C...50 °C
제어 매체	ISO 8573-1:2010[7:4:4]에 따른 압축공기
주변 온도	-5 °C...50 °C
제품 무게	440 g
고정 방식	PR 레일에 관통 구멍 포함 옵션:
제어 보조 공기 연결부 12	G1/8
제어 보조 공기 연결부 14	G1/8
제어 배기 연결부 84	M5
제어 공기 연결부 12	G1/8
제어 공기 연결부 14	G1/8
공압 연결부 1	G1/4
공압 연결부 2	G1/4
공압 연결부 3	G1/4
공압 연결부 4	G1/4
공압 연결부 5	G1/4
소재 관련 참고 사항	RoHS 준수
씰 소재	NBR
하우징 소재	알루미늄 다이 캐스트