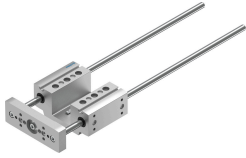


Geleidingseenheid EAGF-P1-KF-25-300

Artikelnummer: 3192951

FESTO



Gegevensblad

Functie	Waarde
Bouwgrootte	25
Slag	300 mm
Omkeerspel	0 µm
Inbouwpositie	Willekeurig
Geleiding	Kogelomloopgeleiding
Constructieve opbouw	Geleiding
Max. versnelling	25 m/s ²
Max. snelheid	1 m/s
Corrosiebestendigheidsklasse KBK	0 - geen corrosiebelasting
LABS-conformiteit	VDMA24364-B2-L
Beschermingsklasse	IP40
Omgevingstemperatuur	0 °C...50 °C
Max. kracht F _y	320 N
Max. kracht F _y statisch	415 N
Max. kracht F _z	320 N
Max. kracht F _z statisch	415 N
Max. moment M _x	15 Nm
Max. moment M _x statisch	19 Nm
Max moment M _y	10 Nm
Max. moment M _y statisch	12 Nm
Max. moment M _z	10 Nm
Max. moment M _z statisch	12 Nm
Verplaatsingskracht	4 N
Bewogen massa bij 0 mm slag	300 g
Basisgewicht bij 0 mm slag	1080 g
Gewichtstoeslag per 10 mm slag	12 g
Toeslag verplaatste massa per 10 mm slag	12 g
Zwaartepunt van de bewogen massa bij 0 mm slag	30 mm
Toeslag zwaartepunt van de bewogen massa per 10 mm slag	4.5 mm
Bevestigingstype	met inwendige schroefdraad
Materiaal-informatie	RoHS conform

Functie	Waarde
Materiaal geleidingselement	Veredeld staal hardverchroomd
Materiaal behuizing	Aluminium kneedlegering Geanodiseerd
Materiaal jukplaat	Aluminium kneedlegering geanodiseerd