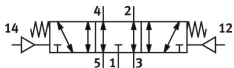


공압 밸브 VL-5/3E-1/8-B 제품 번호: 31309

FESTO



데이터 시트

특징	값
밸브 기능	5/3 배기됨
작동 방식	공압식
설치 폭	26 mm
정격 공칭 유량(DIN 1343에 따라 규격화됨)	1000 l/min
공압식 작동 포트	G1/8
작동 압력	-0.09 MPa...1 MPa -0.9 bar...10 bar
디자인	피스톤 밸브
리셋 종류	기계식 스프링
공칭 폭	8 mm
그리드 치수	27 mm
배기 기능	스로틀 가능
밀폐 원리	부드러움
설치 위치	임의 방향
수동 작동기	없음
구동 방식	직접
제어 공기 공급	외부
유량 방향	가역식
커버링	포지티브 커버링
파일럿 압력	0.3 MPa...1 MPa
제어 압력	3 bar...10 bar
최대 스위칭 주파수	3 Hz
꺼지는 시간	14 ms
켜지는 시간	5 ms
스위칭 시간	24 ms
작동 매체	ISO 8573-1:2010[7:4:4]에 따른 압축공기
작동/제어 매체 관련 참고사항	윤활 작동 가능(다른 모드에서 필요함)
내식성 등급 CRC	1 - 낮은 부식 부하
LABS 적합성	VDMA24364-B1/B2-L
보관 온도	-40 °C...60 °C
매체 온도	-10 °C...60 °C
제어 매체	ISO 8573-1:2010[7:4:4]에 따른 압축공기

특징	값
주변 온도	-10 °C...60 °C
제품 무게	320 g
고정 방식	옵션: PR 레일에 관통 구멍 포함
제어 배기 연결부 82	M5
제어 공기 연결부 12	G1/8
제어 공기 연결부 14	G1/8
공압 연결부 1	G1/8
공압 연결부 2	G1/8
공압 연결부 3	G1/8
공압 연결부 4	G1/8
공압 연결부 5	G1/8
소재 관련 참고 사항	RoHS 준수
씰 소재	NBR
하우징 소재	알루미늄 다이 캐스트