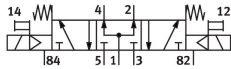


# 솔레노이드 밸브

## MVH-5/3B-1/8-B

제품 번호: 30480

FESTO



### 데이터 시트

특징	값
밸브 기능	5/3 환기됨
작동 방식	전기식
설치 폭	26 mm
정격 공칭 유량(DIN 1343에 따라 규격화됨)	1000 l/min
공압식 작동 포트	G1/8
작동 전압	24V DC
작동 압력	0.3 MPa...1 MPa 3 bar...10 bar
디자인	피스톤 밸브
리셋 종류	기계식 스프링
공칭 폭	8 mm
그리드 치수	27 mm
밀폐 원리	부드러움
설치 위치	임의 방향
수동 작동기	터치식
구동 방식	일차 제어됨
제어 공기 공급	내부
유량 방향	역방향 불가
커버링	포지티브 커버링
최대 스위칭 주파수	3 Hz
꺼지는 시간	26 ms
켜지는 시간	31 ms
스위칭 시간	20 ms
0 신호에서 최대 포지티브 테스트 펄스	2200 µs
1 신호에서 최대 네거티브 테스트 펄스	3700 µs
코일 특성값	24 V DC: 2.5 W
허용 전압 변동	+/- 10 %
작동 매체	ISO 8573-1:2010[7:4:4]에 따른 압축공기
작동/제어 매체 관련 참고사항	윤활 작동 가능(다른 모드에서 필요함)
내식성 등급 CRC	1 - 낮은 부식 부하
LABS 적합성	VDMA24364-B1/B2-L
보관 온도	-40 °C...60 °C

특징	값
매체 온도	-5 °C...50 °C
주변 온도	-5 °C...50 °C
제품 무게	575 g
고정 방식	옵션: PR 레일에 관통 구멍 포함
제어 배기 연결부 82	M5
제어 배기 연결부 84	M5
공압 연결부 1	G1/8
공압 연결부 2	G1/8
공압 연결부 3	G1/8
공압 연결부 4	G1/8
공압 연결부 5	G1/8
소재 관련 참고 사항	RoHS 준수
씰 소재	NBR
하우징 소재	알루미늄 다이 캐스트