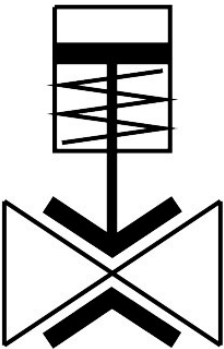


비례 중막 밸브  
VZQA-C-M22U-15-S5S5-V4V4E-4  
제품 번호: 3022833

FESTO



데이터 시트

특징	값
디자인	핀치 밸브, 공압 작동식
작동 방식	공압식
밀폐 원리	부드러움
설치 위치	임의 방향
고정 방식	인라인 설치
피팅 연결부	DIN 32676 A행에 따른 클램프
공칭 폭 DN	15
밸브 기능	2/2 개방 단안정
유량 방향	가역식
매체 압력	0 MPa...0.4 MPa 0 bar...4 bar 0 psi...58 psi
매체 압력 관련 참고 사항	진공 범위에서의 사용은 실온에서 공기와 함께 최대 -0.09MPa까지 테스트되었습니다. 애플리케이션에 따라 매체 흐름을 보장하기 위해 제어 측에 역진공을 만들어야 할 수도 있습니다.
작동 압력	0.1 MPa...0.65 MPa 1 bar...6.5 bar 14.5 psi...94.25 psi
앵글 시트 피팅 공칭 압력 PN	10
차압	0.25 MPa 2.5 bar 36.25 psi
파열 압력	1.6 MPa 16 bar 232 psi
과부하 압력	0.78 MPa 7.8 bar 113.1 psi
리셋 종류	반동 탄성
구동 방식	외부 제어

특징	값
제어 보조 공기 연결부 12	G1/8
제어 매체	ISO 8573-1:2010[7:4:1]에 따른 압축공기
매체	ISO 8573-1:2010[:::1]에 따른 압축공기 물
최대 점도	4000 mm²/s
매체 온도	-5 °C...100 °C
주변 온도	-5 °C...60 °C
보관 온도	5 °C...20 °C
유량 Kv	5 m³/h
켜지는 시간	250 ms
꺼지는 시간	250 ms
소재 관련 참고 사항	RoHS 준수
LABS 적합성	VDMA24364-영역 III
리튬 이온 배터리 생산에 적합	Cu/Zn/Ni 값이 감소된 배터리 생산에 적합(F1a)
하우징 소재	고합금 스테인리스강
하우징 소재 번호	1.4404
하우징 커버 소재	고합금 스테인리스강
씰 소재	FPM
차단 요소 소재	EPDM
제품 무게	559 g
식품과의 사용 적합성	소재 상세 정보 참조
보울 소재	PA6