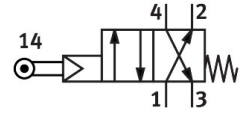
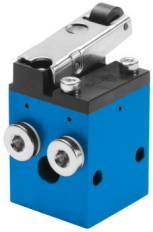


롤러 레버 밸브 RS-4-1/8

제품 번호: 2949

FESTO



데이터 시트

특징	값
밸브 기능	4/2 단안정
작동 방식	기계식
정격 공칭 유량(DIN 1343에 따라 규격화됨)	128 l/min
공압식 작동 포트	G1/8
작동 압력	0.35 MPa...0.8 MPa 3.5 bar...8 bar
디자인	플레이트 시트
리셋 종류	기계식 스프링
공칭 폭	3.5 mm
배기 기능	스로틀 가능
밀폐 원리	부드러움
설치 위치	입의 방향
구동 방식	일차 제어됨
제어 공기 공급	내부
유량 방향	역방향 불가
제어 매체	ISO 8573-1:2010[:::]에 따른 압축공기
강제 동적 샘플링 관련 참고 사항	스위칭 주파수 최소 1년
방폭	구역 1(ATEX) 구역 2(ATEX) 구역 21(ATEX) 구역 22(ATEX)
작동 매체	ISO 8573-1:2010[:::]에 따른 압축공기
작동/제어 매체 관련 참고사항	윤활 작동 가능(다른 모드에서 필요함)
내식성 등급 CRC	2 - 보통의 부식 부하
LABS 적합성	VDMA24364-B1/B2-L
매체 온도	-10 °C...60 °C
주변 온도	-10 °C...60 °C
작동력	1.77 N
제품 무게	230 g
고정 방식	관통 구멍 포함
공압 연결부 1	G1/8
공압 연결부 2	G1/8

특징	값
공압 연결부 3	G1/8
공압 연결부 4	G1/8
소재 관련 참고 사항	RoHS 준수
씰 소재	NBR
하우징 소재	알루미늄 양극 처리