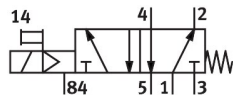
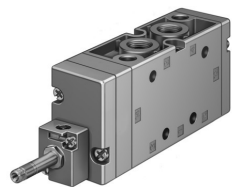


솔레노이드 밸브

MFH-5-3/8-B

제품 번호: 19705

FESTO



데이터 시트

특징	값
밸브 기능	5/2 단안정
작동 방식	전기식
설치 폭	40 mm
정격 공칭 유량(DIN 1343에 따라 규격화됨)	2000 l/min
공압식 작동 포트	G3/8
작동 압력	0.25 MPa...1 MPa 2.5 bar...10 bar
디자인	피스톤 밸브
리셋 종류	기계식 스프링
공칭 폭	12 mm
그리드 치수	41 mm
배기 기능	스로틀 가능
밀폐 원리	부드러움
설치 위치	임의 방향
수동 작동기	터치식
구동 방식	일차 제어됨
제어 공기 공급	내부
유량 방향	역방향 불가
커버링	포지티브 커버링
최대 스위칭 주파수	3 Hz
꺼지는 시간	56 ms
켜지는 시간	20 ms
0 신호에서 최대 포지티브 테스트 펄스	2200 µs
1 신호에서 최대 네거티브 테스트 펄스	3700 µs
작동 매체	ISO 8573-1:2010[7:4:4]에 따른 압축공기
작동/제어 매체 관련 참고사항	윤활 작동 가능(다른 모드에서 필요함)
내식성 등급 CRC	1 - 낮은 부식 부하
LABS 적합성	VDMA24364-B1/B2-L
보관 온도	-40 °C...60 °C
매체 온도	-10 °C...60 °C
주변 온도	-5 °C...40 °C
제품 무게	630 g

특징	값
전기 연결부	F 코일을 통해, 개별적으로 주문
고정 방식	옵션: PR 레일에 관통 구멍 포함
제어 배기 연결부 84	M5
공압 연결부 1	G3/8
공압 연결부 2	G3/8
공압 연결부 3	G3/8
공압 연결부 4	G3/8
공압 연결부 5	G3/8
소재 관련 참고 사항	RoHS 준수
씰 소재	NBR
하우징 소재	알루미늄 다이 캐스트